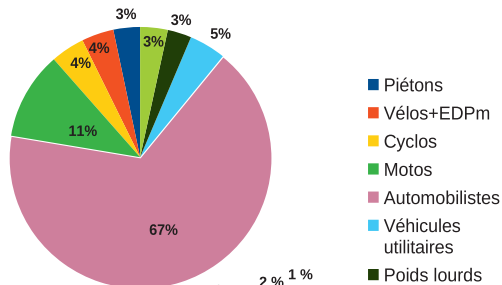


Zoom sur les auteurs présumés d'accidents mortels (APAM)

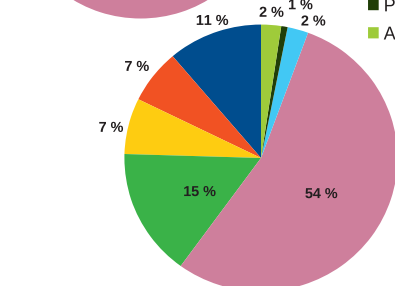
(évolution entre 2017 et 2021)

En cas d'accident mortel, les forces de l'ordre peuvent renseigner, sur la base de leurs premières constatations, des informations concernant l'auteur présumé de l'accident mortel.

Répartition des APAM par catégorie d'usagers Période 2017-2021



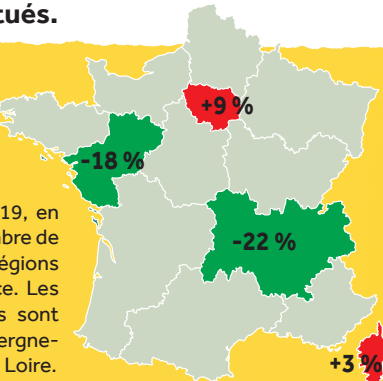
Répartition des tués par catégorie d'usagers Période 2017-2021



Les **deux tiers des auteurs** présumés d'accidents mortels sont des automobilistes mais ils ne représentent que **54 % des tués**. A l'inverse, les usagers vulnérables [piétons, cyclistes + EDPm (Engins de Déplacement Personnel Motorisés), cyclomotoristes et motards] représentent **22 % des APAM** mais **40 % des tués**.

Accidentalité dans les régions de France métropolitaine

En 2021 et par rapport à 2019, en France métropolitaine, le nombre de tués baisse dans toutes les régions à l'exception de l'Île de France. Les baisses les plus importantes sont dans les régions de l'Auvergne-Rhône-Alpes et des Pays de la Loire.



Les principales causes

1 L'**alcool** devient la 1^{ère} cause d'accidents mortels (**16 %** des accidents corporels mais **25 %** des tués).



2 La **vitesse** est la 2^{ème} cause d'accidents mortels (**17 %** des accidents corporels mais **21 %** des tués).



3 Le **non respect des règles de circulation** (règle de priorité, dépassement, contre sens, sens interdit, distance de sécurité, ...) est la 3^{ème} cause d'accidents mortels (**27 %** des accidents corporels mais **18 %** des tués).



x3

Téléphoner au volant multiplie par 3 les risques d'accident.

50 ANS DE SÉCURITÉ ROUTIÈRE



Depuis 50 ans, les mesures prises ont permis de diviser par sept le nombre annuel des morts sur les routes de la région, alors que le nombre de kilomètres parcourus a été multiplié par 2,5. Entre 1972 et 2021, le nombre de tués est passé de **1 178** à **160** par an en Pays de la Loire.

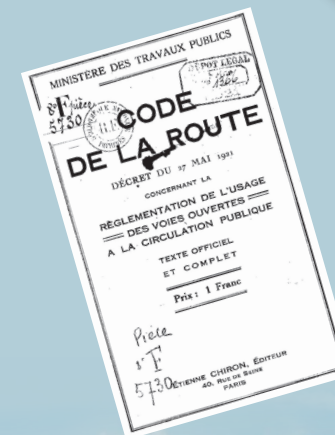
DIRECTION DÉPARTEMENTALE DES TERRITOIRES ET DE LA MER DE LOIRE-ATLANTIQUE
Observatoire Régional de la Sécurité Routière

10, Bd Gaston Serpette - BP 53 606
44036 Nantes cedex 1

PRÉFET DE LA RÉGION PAYS DE LA LOIRE

Liberté
Égalité
Fraternité

CHIFFRES CLÉS
2021
Accidents de la route
en Pays de la Loire



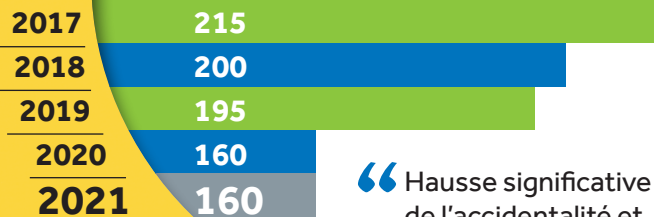
Preview - 02 40 49 80 55 - Août 2022



SÉCURITÉ ROUTIÈRE **VIVRE, ENSEMBLE**

Bilan 2021

Nombre de tués

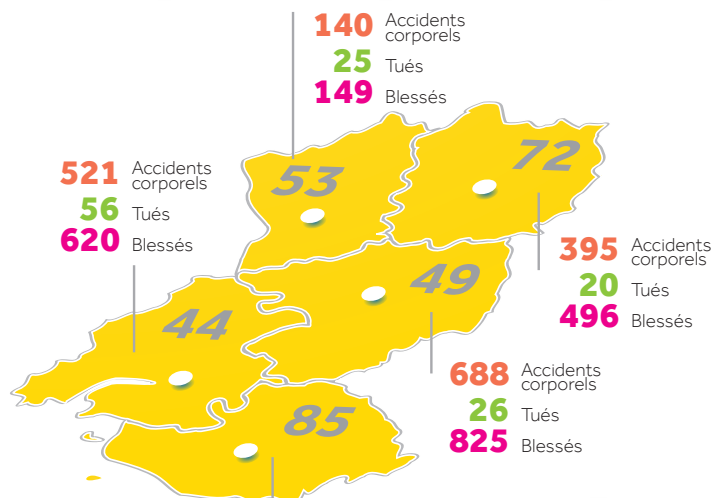


“ Hausse significative de l'accidentalité et des blessés mais stabilité du nombre de personnes tuées.

2 085
Accidents corporels
+27%

160
Tués

2 522
Blessés
+28%



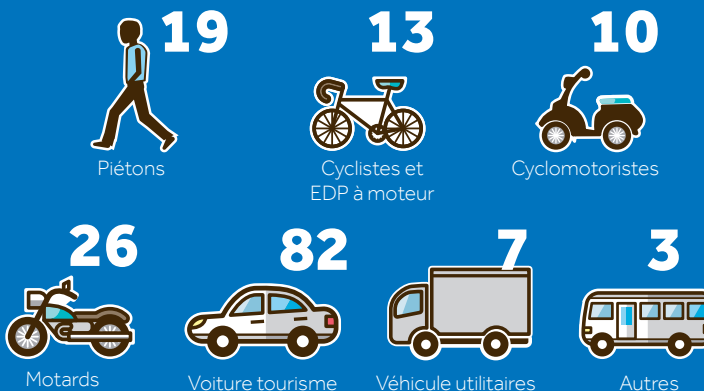
+178%
Mayenne

-23%
Sarthe

“ Très forte hausse des tués en Mayenne (+ 178%) et une baisse significative en Vendée (- 23%).

Les victimes

// Les tués par catégorie d'usagers



“ Plus de 50 % des tués sont des automobilistes.

// Les tués par tranche d'âge



“ Les 18-24 ans et les + de 65 ans représentent près de 50% des tués.

// Les tués par genres

81% Homme
19% Femme

“ Les hommes sont présumés responsables de 81 % des accidents mortels.

Localisation des accidents

59% des accidents ont lieu en agglomération



des personnes tuées en agglomération

18%

41% des accidents ont lieu hors agglomération



des personnes tuées hors agglomération

82%

// Accidents selon le réseau

	RN	RD	VC	Autoroute
Accidents	3 %	38 %	55 %	4 %
Tués	4 %	67 %	24 %	5 %

RN : Route Nationale, RD : Route Départementale, VC : Voie Communale

La circulation de nuit représente 10 % du trafic mais 31 % des accidents, 31 % des blessés et 45 % des tués.

“ Les accidents les plus graves surviennent les week-ends, veilles et jours fériés.

