



Assistance technique  
pour la réalisation de  
forages d'alimentation en  
eau  
\*\*\*  
Vallet (44)

**Annexes du cas par cas  
Cerfa 14734-03**

**Réalisation de sondages de  
reconnaissance d'une profondeur  
supérieure à 50 m**

REDACTION		DIFFUSION	
<b>Rédigé par</b>	<b>Document</b>	A180724_000_CAPT_ANEX_01_A	
O.DURIER	<b>Nombre de pages</b>	13	
	<b>Diffusion le</b>	15/10/2021	



**LACTALIS NESTLE ULTRA FRAIS**

3 Boulevard Louis Beauguin  
44 330 VALLET

**Interlocuteur :**

M. Jérôme DOMMANGEAU  
Fonction : Responsable Maintenance  
Tél : 02 72 74 77 90  
Mail : [Jerome.DOMMANGEAU@fr.lnfp.com](mailto:Jerome.DOMMANGEAU@fr.lnfp.com)



**UTILITIES PERFORMANCE**

26 Chemin du Pont Cotelle  
45100 ORLEANS

**Interlocuteur :**

Mme Océane DURIER  
Fonction : Chargée de Projet  
Tél : 06 85 06 49 13  
Mail : [o.durier@utilities-performance.com](mailto:o.durier@utilities-performance.com)

## Sommaire

<b>1. ANNEXE 1 : CERFA N°14734 INTITULE « INFORMATIONS NOMINATIVES RELATIVES AU MAITRE D’OUVRAGE OU PETITIONNAIRE »</b> .....	<b>4</b>
<b>2. ANNEXE 2 : PLAN DE SITUATION</b> .....	<b>5</b>
<b>3. ANNEXE 3 : PRISES DE VUES DES EMBLEMES PRIORITAIRES SUR SITE</b> .....	<b>6</b>
<b>4. ANNEXE 4 : DESCRIPTIF DES TRAVAUX PREVISIONNELS</b> .....	<b>8</b>
4.1. PHASE 1 : RECONNAISSANCE DE LA PARTIE SUPERIEURE .....	8
4.2. PHASE 2 : ALESAGE DE LA PARTIE SUPERIEURE .....	8
4.3. PHASE 3 : FORATION DE LA PARTIE AQUIFERE ET TEST DE DEBIT .....	8
4.4. PHASE 4 : DEVELOPPEMENT ET POMPAGES D’ESSAI .....	8
<b>5. ANNEXE 5 : ABORDS DU PROJET</b> .....	<b>10</b>
5.1. EMBLEMES DES SONDAGES .....	10
5.2. ZONES HUMIDES .....	12
<b>6. ANNEXE 6 : LOCALISATION DES ZONES NATURELLES REMARQUABLES</b> .....	<b>13</b>

## Figures

Figure 1 : Localisation du site sur fond IGN (Source : Géoportail – Septembre 2019).....	5
Figure 2 : Coupe géologique et technique prévisionnelle d'un sondage après transformation.....	9
Figure 3 : Photographie aérienne du site (Source : Géoportail – Septembre 2019).....	10
Figure 4 : Localisation des implantations possibles au droit du site .....	11
Figure 5 : Localisation des implantations envisagées à l'extérieur du site ..... <b>Erreur ! Signet non défini.</b>	
Figure 6 : Localisation des zones potentiellement humides (Source : SIG réseau zones humides – Septembre 2019).....	12
Figure 7 : Localisation des zones Natura 2000 les plus proches du projet .....	13

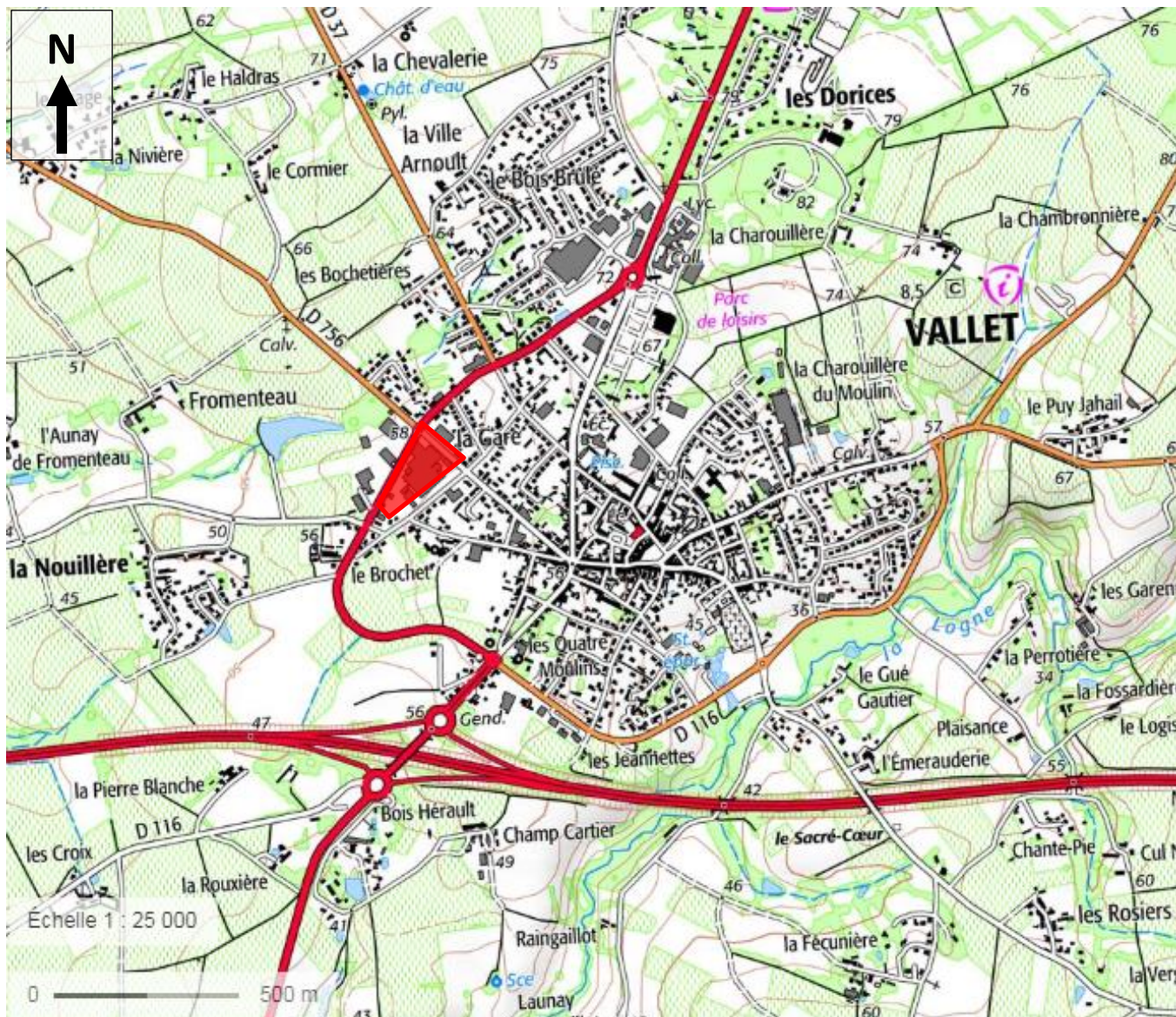
## **1. ANNEXE 1 : CERFA N°14734 INTITULE « INFORMATIONS NOMINATIVES RELATIVES AU MAITRE D'OUVRAGE OU PETITIONNAIRE »**

---

## 2. ANNEXE 2 : PLAN DE SITUATION

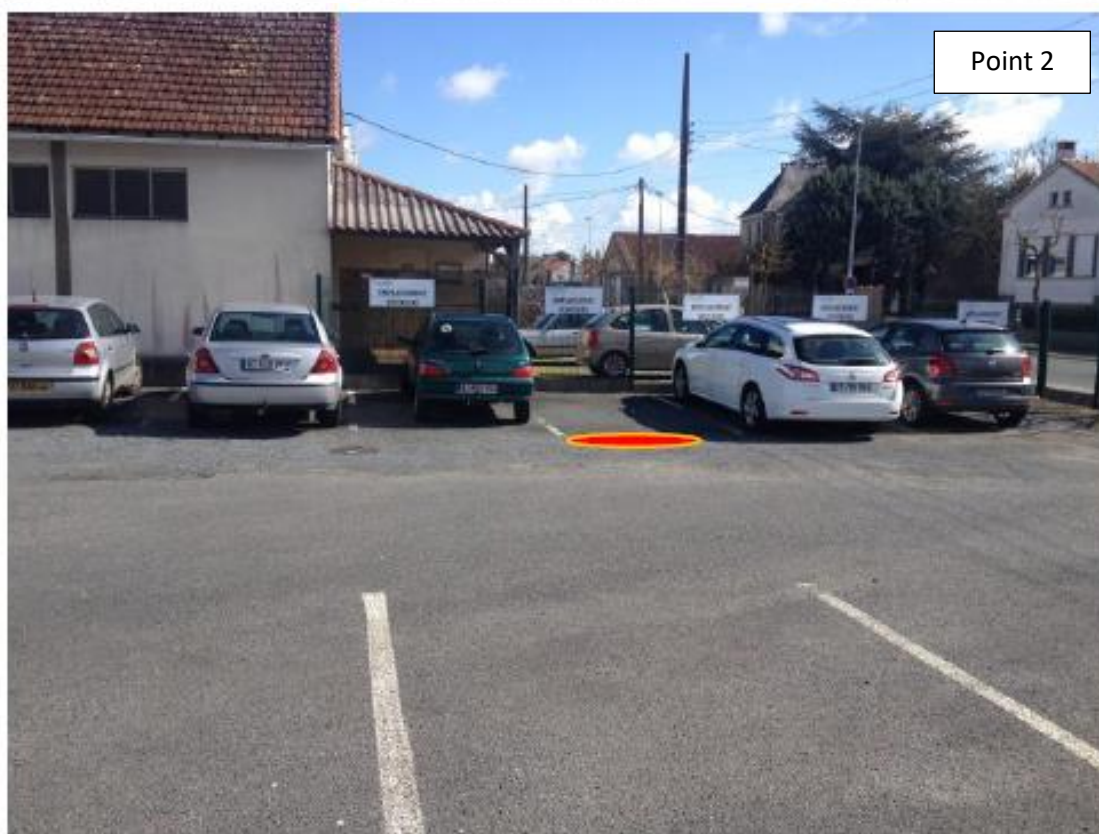
Le site LNUF de Vallet est situé en périphérie Ouest de la commune.

Figure 1 : Localisation du site sur fond IGN (Source : Géoportail – Septembre 2019)



### 3. ANNEXE 3 : PRISES DE VUES DES IMPLANTATIONS

---





## **4. ANNEXE 4 : DESCRIPTIF DES TRAVAUX PREVISIONNELS**

---

Pour chaque ouvrage réalisé, le déroulement des travaux sera le suivant :

### **4.1. Phase 1 : Reconnaissance de la partie supérieure**

- ◆ Foration MFT Ø6"1/2- 165 mm jusqu'à -20 mètres (niveaux d'altérations de sub-surface) pour reconnaissance géologique et définir la cote de pied de tube.

### **4.2. Phase 2 : Alésage de la partie supérieure**

- ◆ Foration MFT Ø17"1/2- 444 mm jusqu'à -20 mètres (niveaux d'altérations de sub-surface),
- ◆ Mise en place d'un tubage acier Ø244 mm de 0 à -20 mètres (pour couverture des formations d'altération supérieures) et cimentation à l'extrados.

### **4.3. Phase 3 : Foration de la partie aquifère et test de débit**

- ◆ Forage de l'aquifère MFT Ø 10"1/8 - 257 mm de -20 à -100 mètres avec caractérisation des arrivées d'eau,
- ◆ Soufflage de nettoyage (fond de trou),
- ◆ Mise en place d'un tubage PVC Ø180/200 mm de 0 à -100 mètres avec répartition des crépines slot 1 mm selon les arrivées d'eau.

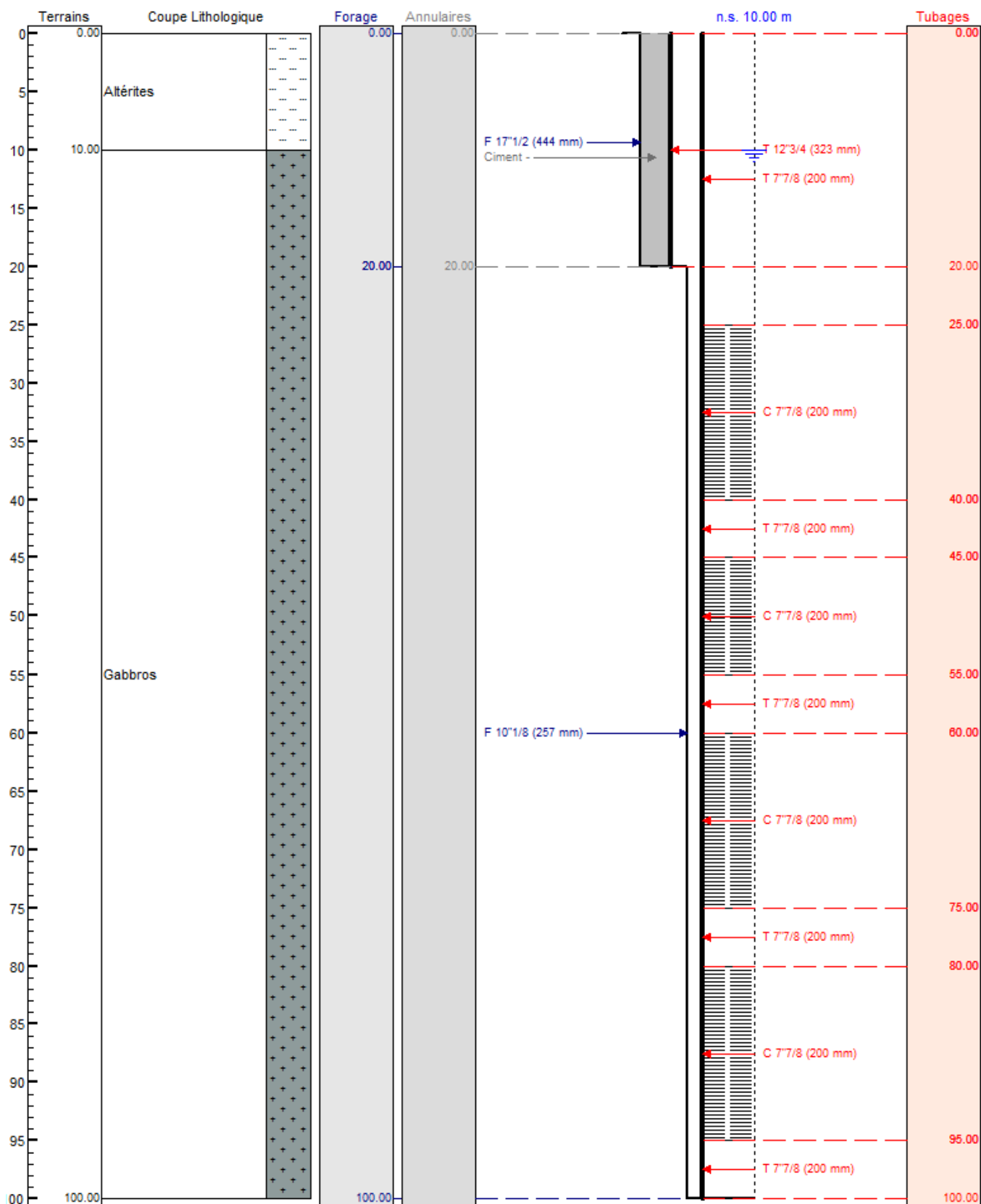
### **4.4. Phase 4 : Développement et pompages d'essai**

- ◆ Développement par pompage et quantification du débit,
- ◆ Pompages d'essai par paliers : 4 paliers de 2 heures enchaînés,
- ◆ Pompage de longue durée : 72 heures au débit d'exploitation maximal possible selon les résultats des paliers, avec suivi du niveau piézométrique sur un ouvrage à proximité. Ce pompage permet de déterminer la capacité de l'ouvrage à répondre aux besoins mais ne permet de statuer sur les incidences du prélèvement sur le milieu.
- Cette phase de développement et de pompages d'essais nécessitera un exutoire (réseau eaux usées ou pluviales par exemple à défaut d'exutoire naturel à proximité du site).

Dans le cas où les résultats ne seraient pas satisfaisants, l'ouvrage ferait l'objet d'un comblement.



Figure 2 : Coupe géologique et technique prévisionnelle d'un sondage après transformation



## 5. ANNEXE 5 : ABORDS DU PROJET

### 5.1. Emplacements des sondages

Figure 3 : Photographie aérienne du site (Source : Géoportail – Septembre 2019)



Une visite du site réalisée a permis d'identifier 4 implantations possibles pour la réalisation des sondages sur le site. Les solutions 1 et 2 sont prioritaires car plus facile à mettre en œuvre.

Figure 4 : Localisation des implantations possibles au droit du site



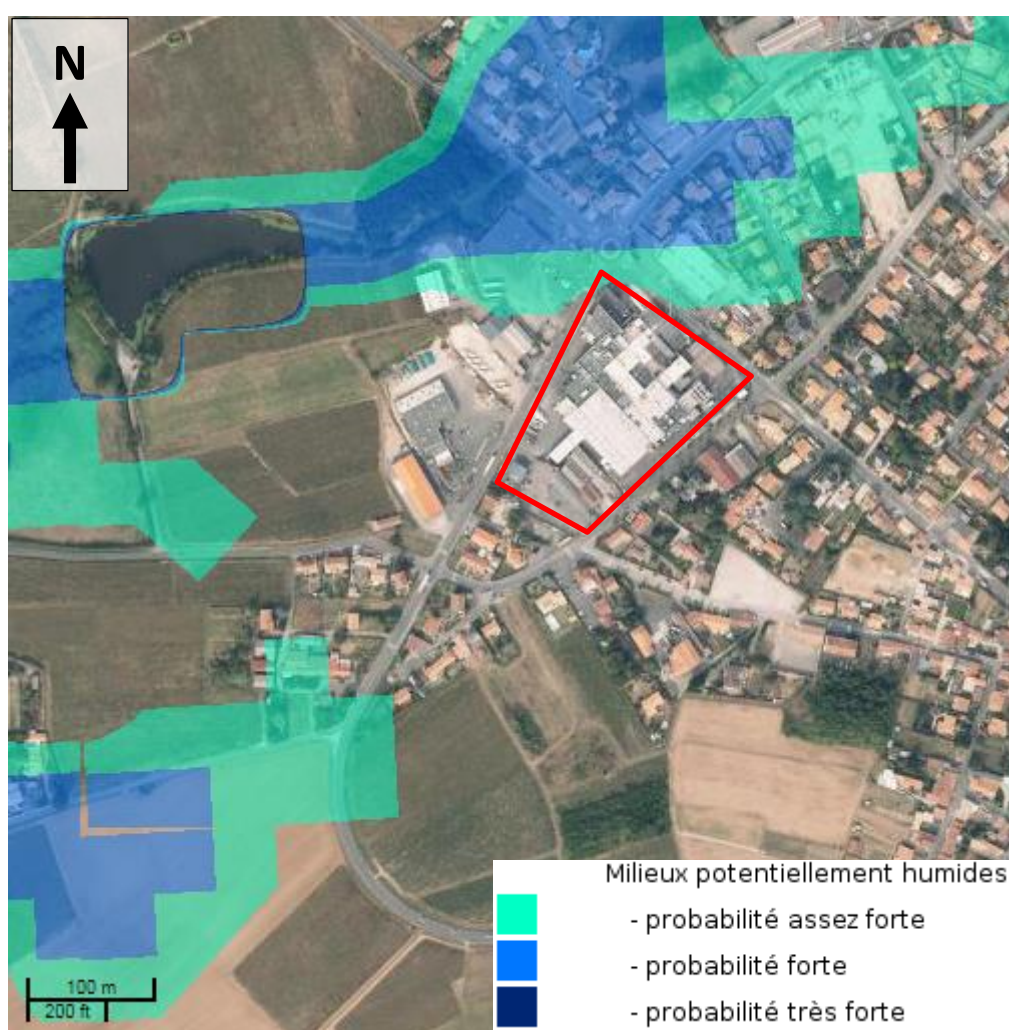
## 5.2. Zones humides

A proximité du projet, des zones potentiellement humides sont recensées en bordure Nord du site LNPF.

Un plan d'eau ainsi qu'un cours d'eau non pérenne sont recensés à 220 m au Nord-Ouest.

Celles-ci sont alimentées par les précipitations directes et par celles collectées sur le bassin versant amont.

**Figure 5 : Localisation des zones potentiellement humides**  
(Source : SIG réseau zones humides – Septembre 2019)



## 6. ANNEXE 6 : LOCALISATION DES ZONES NATURELLES REMARQUABLES

Figure 6 : Localisation des zones Natura 2000 les plus proches du projet

