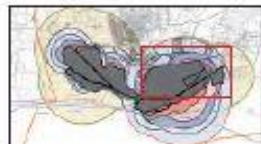


Labels on the map include: b1a, b2a, b1b, b2b, B3, B2a, B2b, B2c, B3, r4, R, r2, r3a, r3b, r4, b1a, b2b, B2d, r4, B3, B2e, r4, B3, b2a, b2b, L, La Carrelais, Le Rio d'assac, Chevigné, La Rivaudais, Le Haut Gas, Bonne Nouvelle, La Jallais, RD 00, and Projct.



	Zones d'interdiction stricte (R)		Zones d'orientation sous conditions (B)		Secteur de délaissement (De)		Réseau mailler structurant
	Zones d'interdiction (i)		Zones de réglementation liée uniquement à la circulation lente (L)		Zone de circulation lente		La Loire
	Zones d'orientation limitée sous conditions (B)		Zones gérées		Périmètre d'exposition aux risques		Limite de commune



0,5 km

Projet de plan de zonage de la commune de La Rivaudais
 Sources : CRP, Pays de la Loire - DDTM de - CEA
 Fond de carte : données cadastrales (COP)
 © DDTM de Loire Atlantique - reproduction interdite
 Créé en juillet 2022