

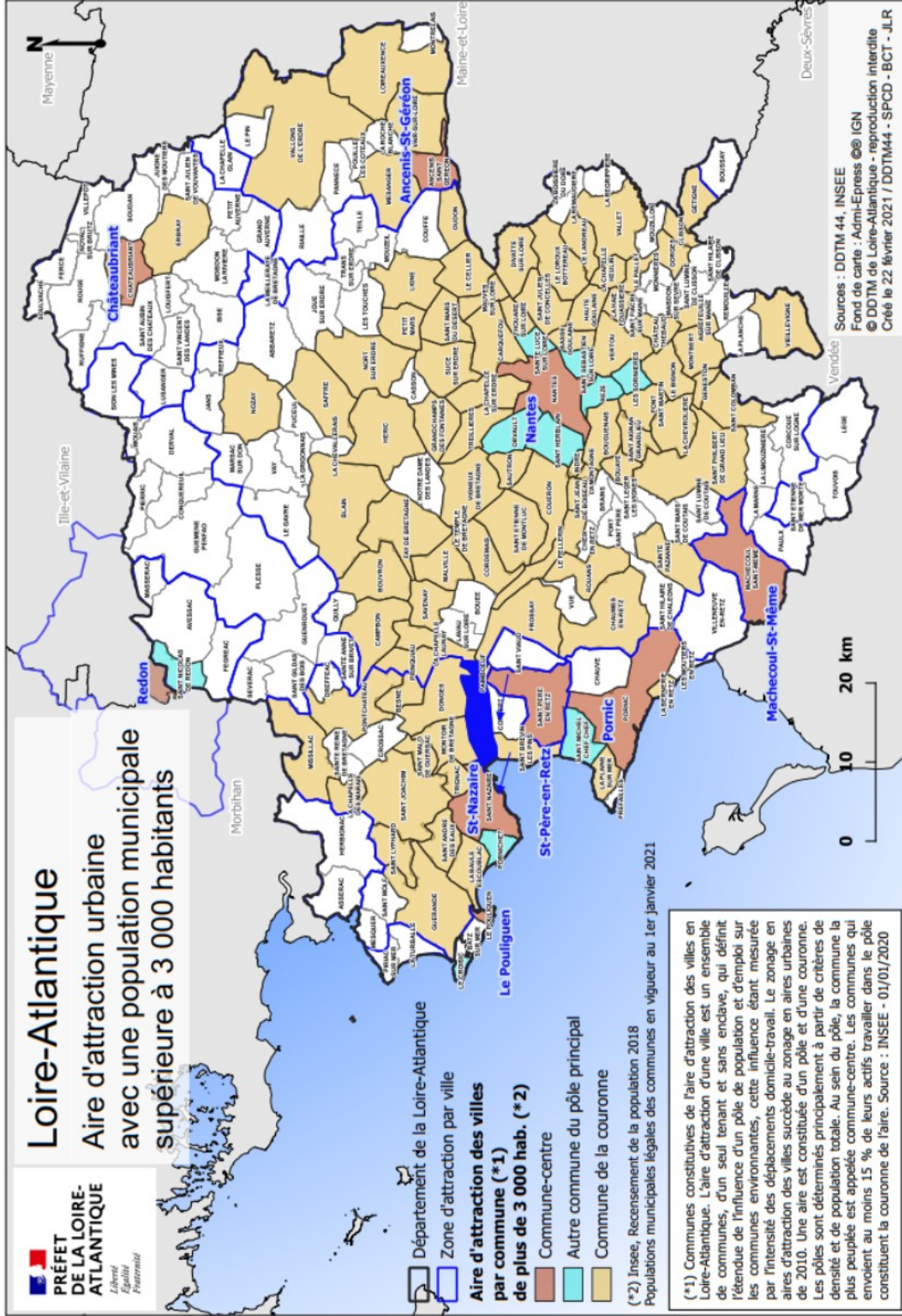
## **ANNEXE B : JARDINS PARTAGES - LISTE DES COMMUNES ÉLIGIBLES**

<b>Aigrefeuille-sur-Maine</b>
<b>Ancenis-Saint-Géréon</b>
<b>Basse-Goulaine</b>
<b>Besné</b>
<b>Blain</b>
<b>Bouaye</b>
<b>Bouguenais</b>
<b>Bouvron</b>
<b>Campbon</b>
<b>Carquefou</b>
<b>Château-Thébaud</b>
<b>Châteaubriant</b>
<b>Chaumes-en-Retz</b>
<b>Clisson</b>
<b>Cordemais</b>
<b>Couëron</b>
<b>Divatte-sur-Loire</b>
<b>Donges</b>
<b>Erbray</b>
<b>Fay-de-Bretagne</b>
<b>Frossay</b>
<b>Geneston</b>
<b>Gétigné</b>
<b>Gorges</b>
<b>Grandchamps-des-Fontaines</b>
<b>Guérande</b>
<b>Haute-Goulaine</b>
<b>Héric</b>
<b>Indre</b>
<b>La Baule-Escoublac</b>
<b>La Bernerie-en-Retz</b>
<b>La Chapelle-des-Marais</b>
<b>La Chapelle-Heulin</b>
<b>La Chapelle-Launay</b>
<b>La Chapelle-sur-Erdre</b>
<b>La Chevrolière</b>
<b>La Haie-Fouassière</b>
<b>La Montagne</b>
<b>La Plaine-sur-Mer</b>
<b>Le Bignon</b>
<b>Le Cellier</b>
<b>Le Croisic</b>
<b>Le Landreau</b>
<b>Le Loroux-Bottereau</b>
<b>Le Pallet</b>
<b>Le Pellerin</b>
<b>Le Pouliguen</b>
<b>Les Sorinières</b>
<b>Ligné</b>
<b>Loireauxence</b>
<b>Machecoul-Saint-Même</b>
<b>Malville</b>

<b>Mauves-sur-Loire</b>
<b>Mésanger</b>
<b>Missillac</b>
<b>Montbert</b>
<b>Montoir-de-Bretagne</b>
<b>Nantes</b>
<b>Nort-sur-Erdre</b>
<b>Nozay</b>
<b>Orvault</b>
<b>Oudon</b>
<b>Paimboeuf</b>
<b>Petit-Mars</b>
<b>Pont-Saint-Martin</b>
<b>Pontchâteau</b>
<b>Pornic</b>
<b>Pornichet</b>
<b>Prinquiau</b>
<b>Rezé</b>
<b>Rouans</b>
<b>Saffré</b>
<b>Saint-Aignan-Grandlieu</b>
<b>Saint-André-des-Eaux</b>
<b>Saint-Brevin-les-Pins</b>
<b>Saint-Colomban</b>
<b>Saint-Étienne-de-Montluc</b>
<b>Saint-Herblain</b>
<b>Saint-Jean-de-Boiseau</b>
<b>Saint-Joachim</b>
<b>Saint-Julien-de-Concelles</b>
<b>Saint-Lyphard</b>
<b>Saint-Malo-de-Guersac</b>
<b>Saint-Mars-du-Désert</b>
<b>Saint-Michel-Chef-Chef</b>
<b>Saint-Nazaire</b>
<b>Saint-Nicolas-de-Redon</b>
<b>Saint-Père-en-Retz</b>
<b>Saint-Philbert-de-Grand-Lieu</b>
<b>Saint-Sébastien-sur-Loire</b>
<b>Sainte-Luce-sur-Loire</b>
<b>Sainte-Pazanne</b>
<b>Sautron</b>
<b>Savenay</b>
<b>Sucé-sur-Erdre</b>
<b>Thouaré-sur-Loire</b>
<b>Treillières</b>
<b>Trignac</b>
<b>Vair-sur-Loire</b>
<b>Vallet</b>
<b>Vallons-de-l'Erdre</b>
<b>Vertou</b>
<b>Vieillevigne</b>
<b>Vigneux-de-Bretagne</b>

# Loire-Atlantique

## Aire d'attraction urbaine avec une population municipale supérieure à 3 000 habitants



- Département de la Loire-Atlantique
- Zone d'attraction par ville
- Aire d'attraction des villes par commune (\*1) de plus de 3 000 hab. (\*2)
- Commune-centre
- Autre commune du pôle principal
- Commune de la couronne

(\*2) Insee, Recensement de la population 2018  
Populations municipales légales des communes en vigueur au 1er janvier 2021

(\*1) Communes constitutives de l'aire d'attraction des villes en Loire-Atlantique. L'aire d'attraction d'une ville est un ensemble de communes, d'un seul tenant et sans enclave, qui définit l'étendue de l'influence d'un pôle de population et d'emploi sur les communes environnantes, cette influence étant mesurée par l'intensité des déplacements domicile-travail. Le zonage en aires d'attraction des villes succède au zonage en aires urbaines de 2010. Une aire est constituée d'un pôle et d'une couronne. Les pôles sont déterminés principalement à partir de critères de densité et de population totale. Au sein du pôle, la commune la plus peuplée est appelée commune-centre. Les communes qui enveloppent au moins 15 % de leurs actifs travaillant dans le pôle constituent la couronne de l'aire. Source : INSEE - 01/01/2020