

Unités géomorphologiques :

- lit mineur
- lit majeur

Structures secondaires :

- >> affluent secondaire
- ← axe d'écoulement préférentiel

Encaissements :

- versant

Limites encaissant - plaine alluviale :

- limite nette
- limite imprécise

Limites morphologiques :

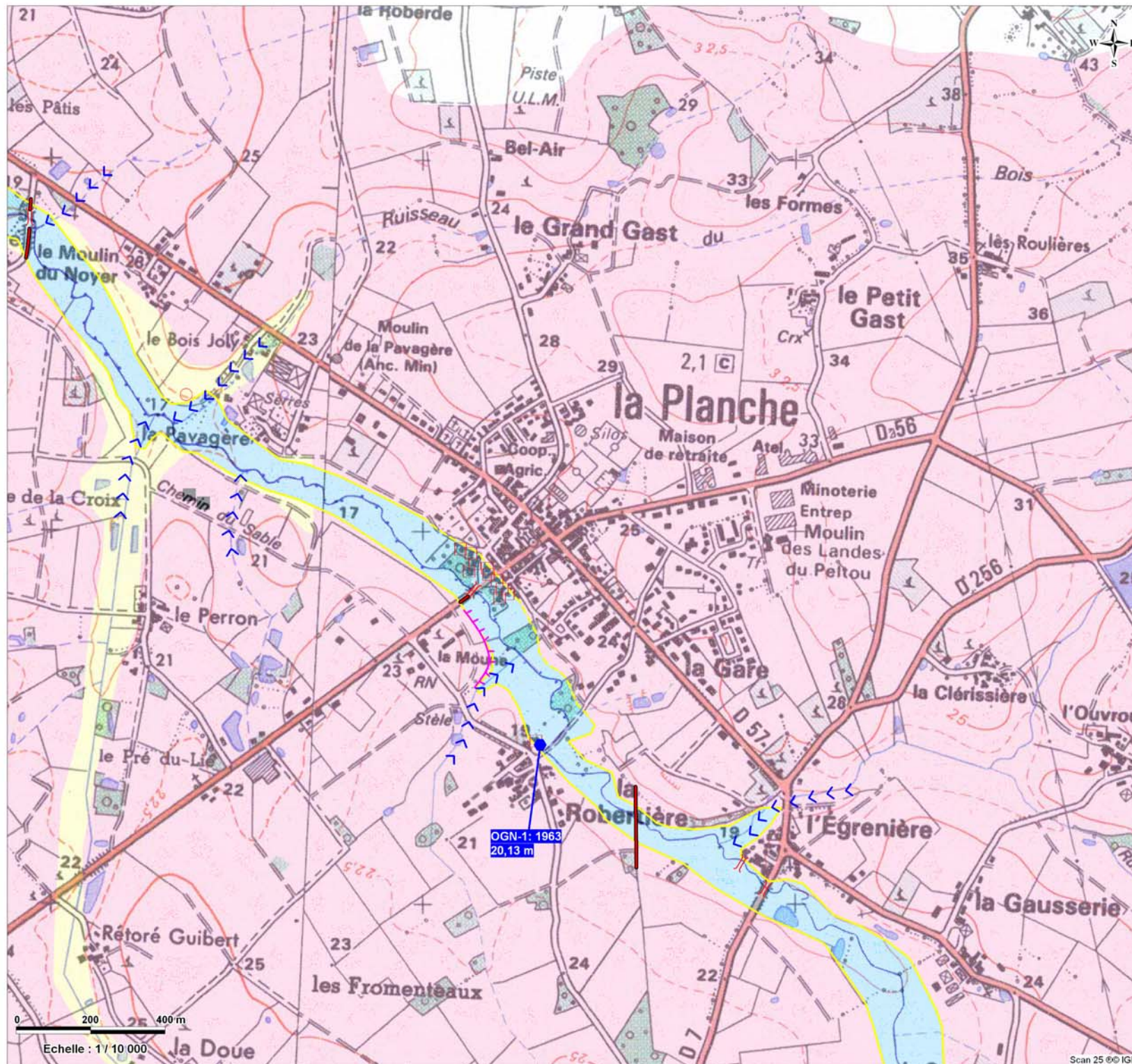
- talus net

Modifications de l'hydrodynamisme :

- ouvrage aérien (pont, passerelle)
- ouvrage hydraulique (seuil, barrage)
- bâtiment
- remblais d'infrastructure



Echelle : 1 / 10 000



Unités géomorphologiques :

- lit mineur
- lit majeur

Structures secondaires :

- affluent secondaire

Encaissements :

- versant
- terrasse alluviale

Limites encaissement - plaine alluviale :

- limite nette
- limite imprécise

Limites morphologiques :

- talus net

Modifications de l'hydrodynamisme :

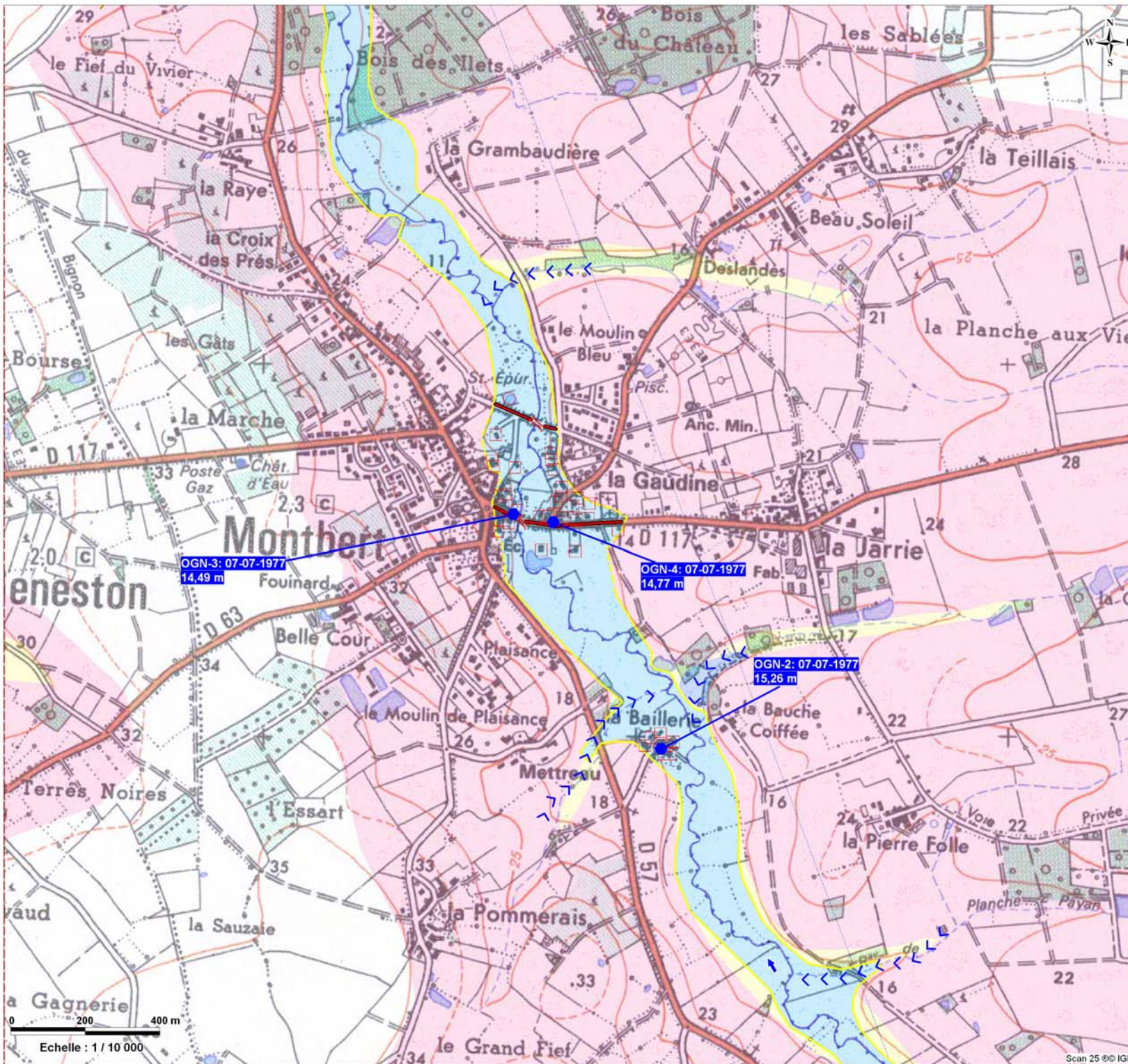
- ouvrage aérien (pont, passerelle)
- station d'épuration
- bâtiment
- remblais d'infrastructure

Point représentatif :

- repère de crue

0 200 400 m

Echelle : 1/10 000



Unités géomorphologiques :

- lit mineur
- lit majeur

Structures secondaires :

- affluent secondaire
- axe d'écoulement préférentiel

Encaissements :

- versant
- terrasse alluviale

Limites encaissement - plaine alluviale :

- limite nette
- limite imprécise

Modifications de l'hydrodynamisme :

- ouvrage aérien (pont, passerelle)
- bâtiment
- station d'épuration
- remblais d'infrastructure

Point représentatif :

- repère de crue



Unités géomorphologiques :

- lit mineur
- lit majeur

Structures secondaires :

- affluent secondaire
- axe d'écoulement préférentiel
- colluvions

Encaissements :

- versant
- terrasse alluviale

Limites encaissant - plaine alluviale :

- limite nette
- limite imprécise

Modifications de l'hydrodynamisme :

- ouvrage aérien (pont, passerelle)
- bâtiment
- remblais d'infrastructure

Emprise spatiale :

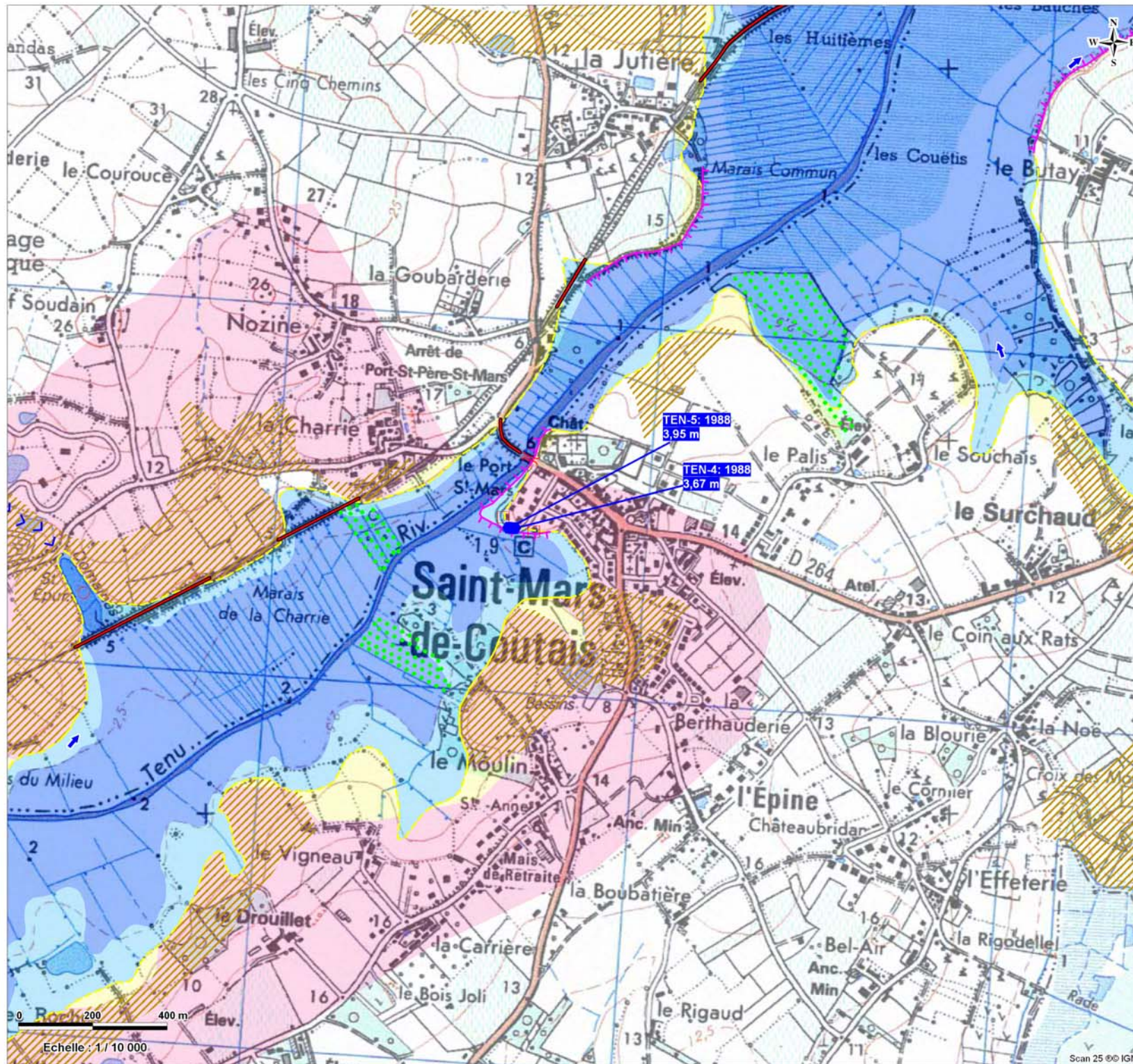
- limite de la zone d'étude

Point représentatif :

- repère de crue



Echelle : 1/10 000



Unités géomorphologiques :

- lit mineur
- lit moyen
- lit majeur

Structures secondaires :

- affluent secondaire
- axe d'écoulement préférentiel
- colluvions

Encaissements :

- versant
- terrasse alluviale

Limites encaissant - plaine alluviale :

- limite nette
- limite imprécise

Limites morphologiques :

- talus

Modifications de l'hydrodynamisme :

- ouvrage aérien (pont, passerelle)
- station d'épuration
- bâtiment
- remblais d'infrastructure
- peupleraie

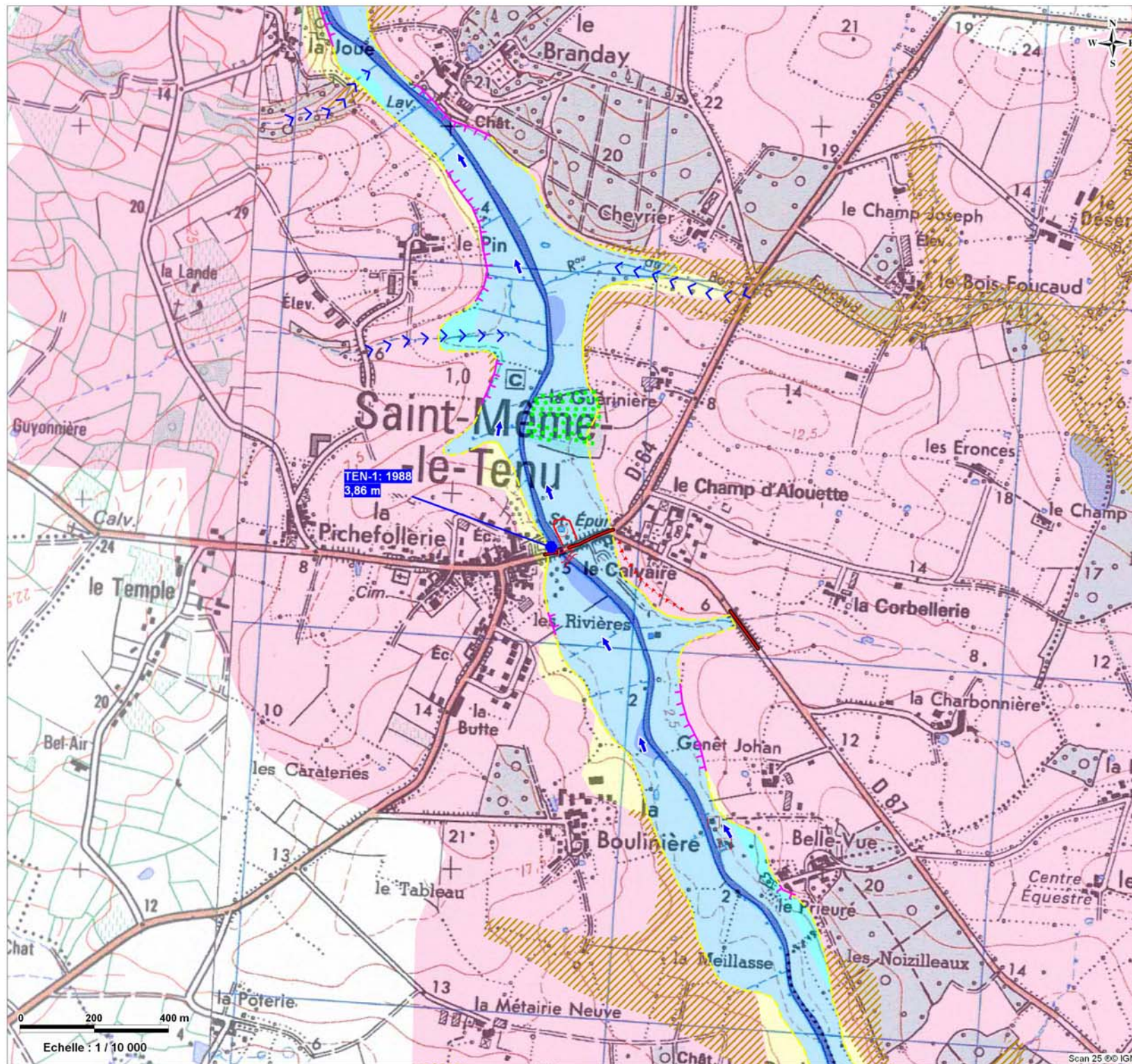
Point représentatif :

- repère de crue

0 200 400 m

Echelle : 1 / 10 000

Scan 25 © IGN



Unités géomorphologiques :

- lit mineur
- lit moyen
- lit majeur
- lit majeur exceptionnel

Structures secondaires :

- affluent secondaire
- axe d'écoulement préférentiel
- colluvions

Encaissements :

- versant
- terrasse alluviale

Limites encaissant - plaine alluviale :

- limite nette
- limite imprécise

Limites morphologiques :

- talus net

Modifications de l'hydrodynamisme :

- ouvrage aérien (pont, passerelle)
- station d'épuration
- bâtiment
- remblais d'infrastructure
- digue
- front d'urbanisation
- peupleraie

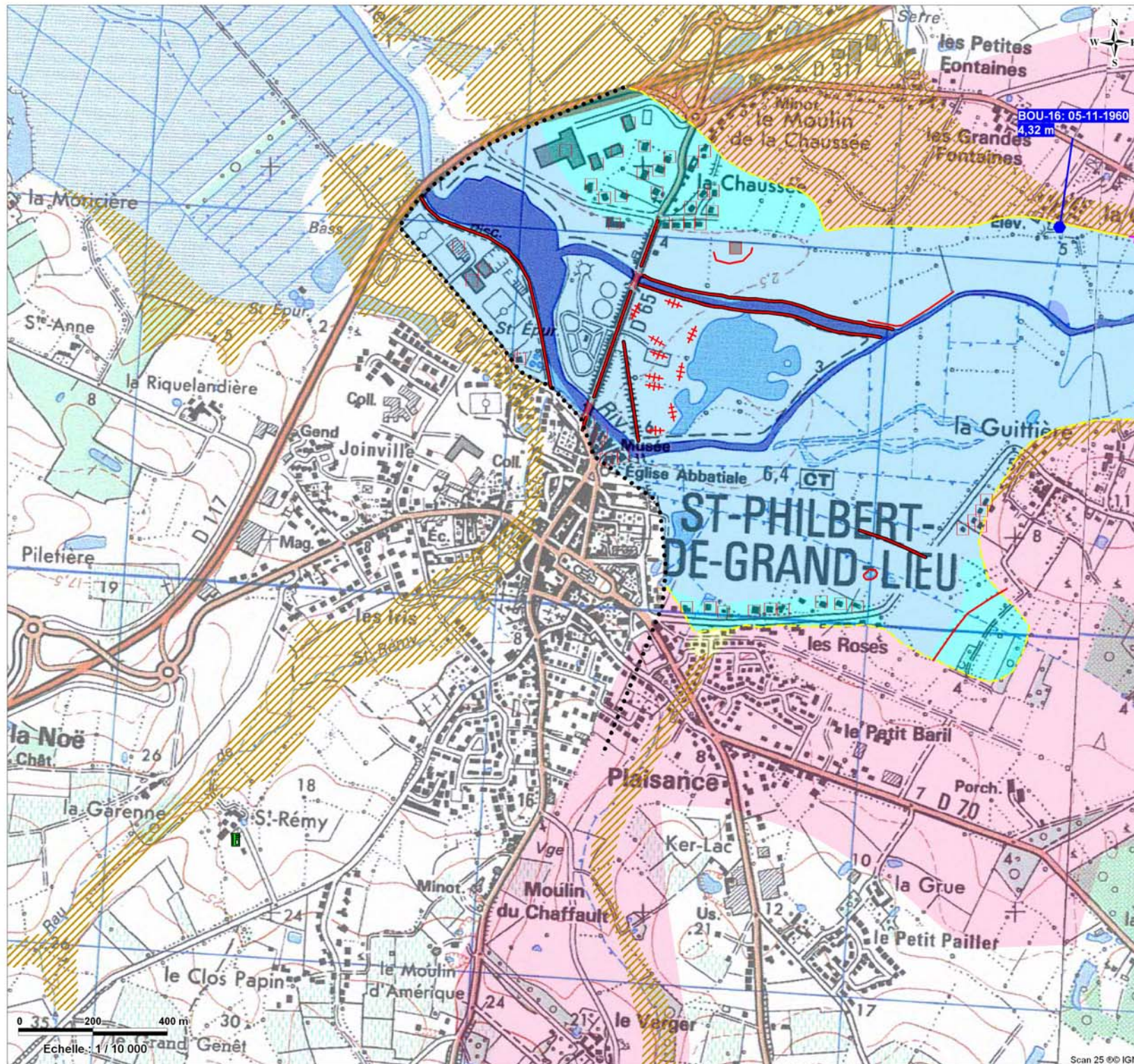
Point représentatif :

- repère de crue

0 200 400 m

Echelle : 1 / 10 000

Scan 25 © IGN



Unités géomorphologiques :

- lit mineur
- lit moyen
- lit majeur
- lit majeur exceptionnel

Structures secondaires :

- colluvions

Encaissements :

- versant
- terrasse alluviale

Limites encaissement - plaine alluviale :

- limite nette
- limite imprécise

Limites morphologiques :

- talus net

Données hydrologiques :

- station de mesure pluviométrique

Modifications de l'hydrodynamisme :

- ouvrage aérien (pont, passerelle)
- bâtiment
- remblais
- remblais d'infrastructure
- digue

Emprise spatiale :

- limite de la zone d'étude

Point représentatif :

- repère de crue

