







Unités géomorphologiques :

-  lit mineur
-  lit majeur



Structures secondaires :

-  affluent secondaire
-  axe d'écoulement préférentiel

Encaissements :

-  versant
-  terrasse alluviale







Limites encaissant - plaine alluviale :

-  limite nette
-  limite imprécise


Limites morphologiques :

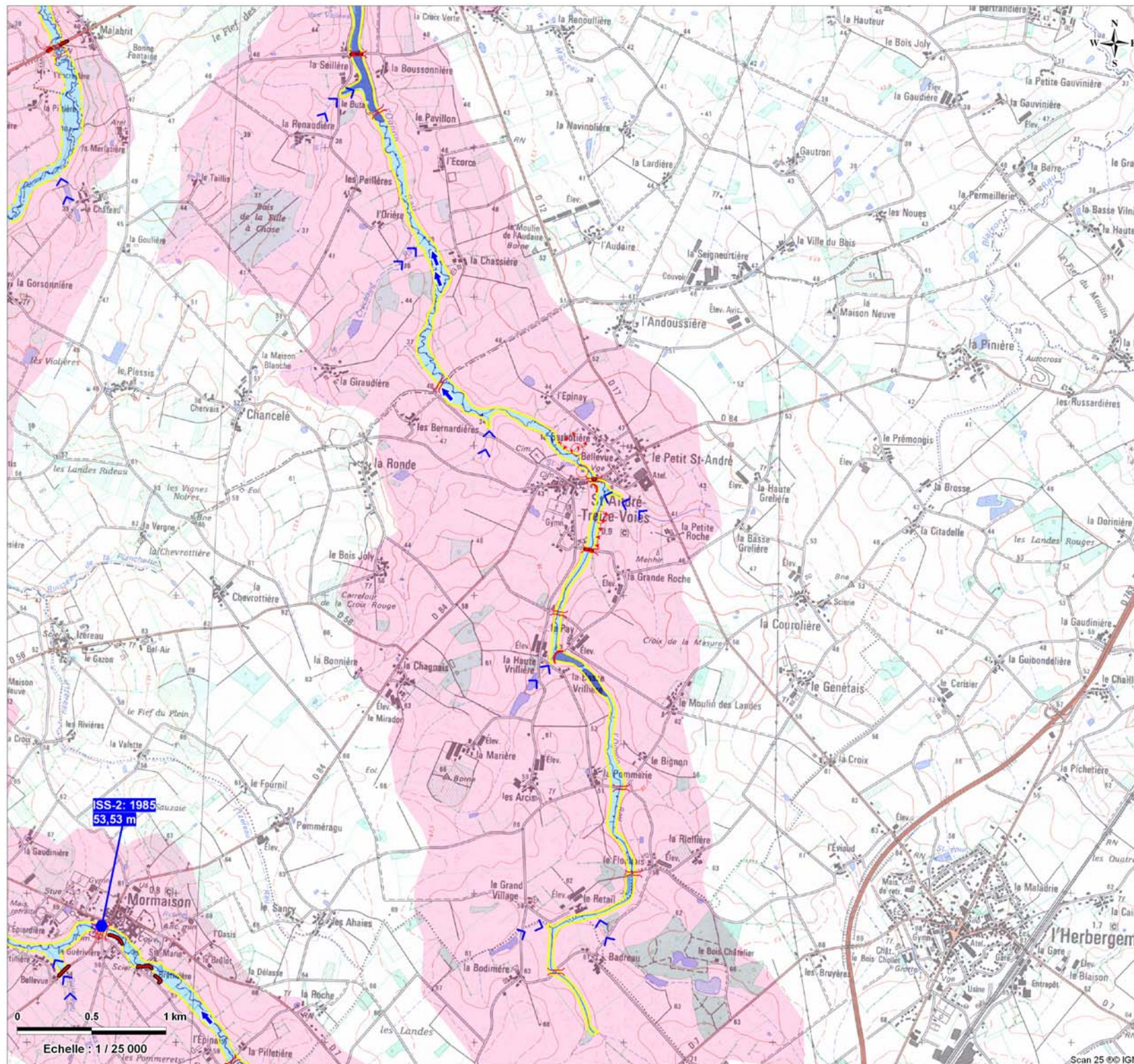
-  talus net

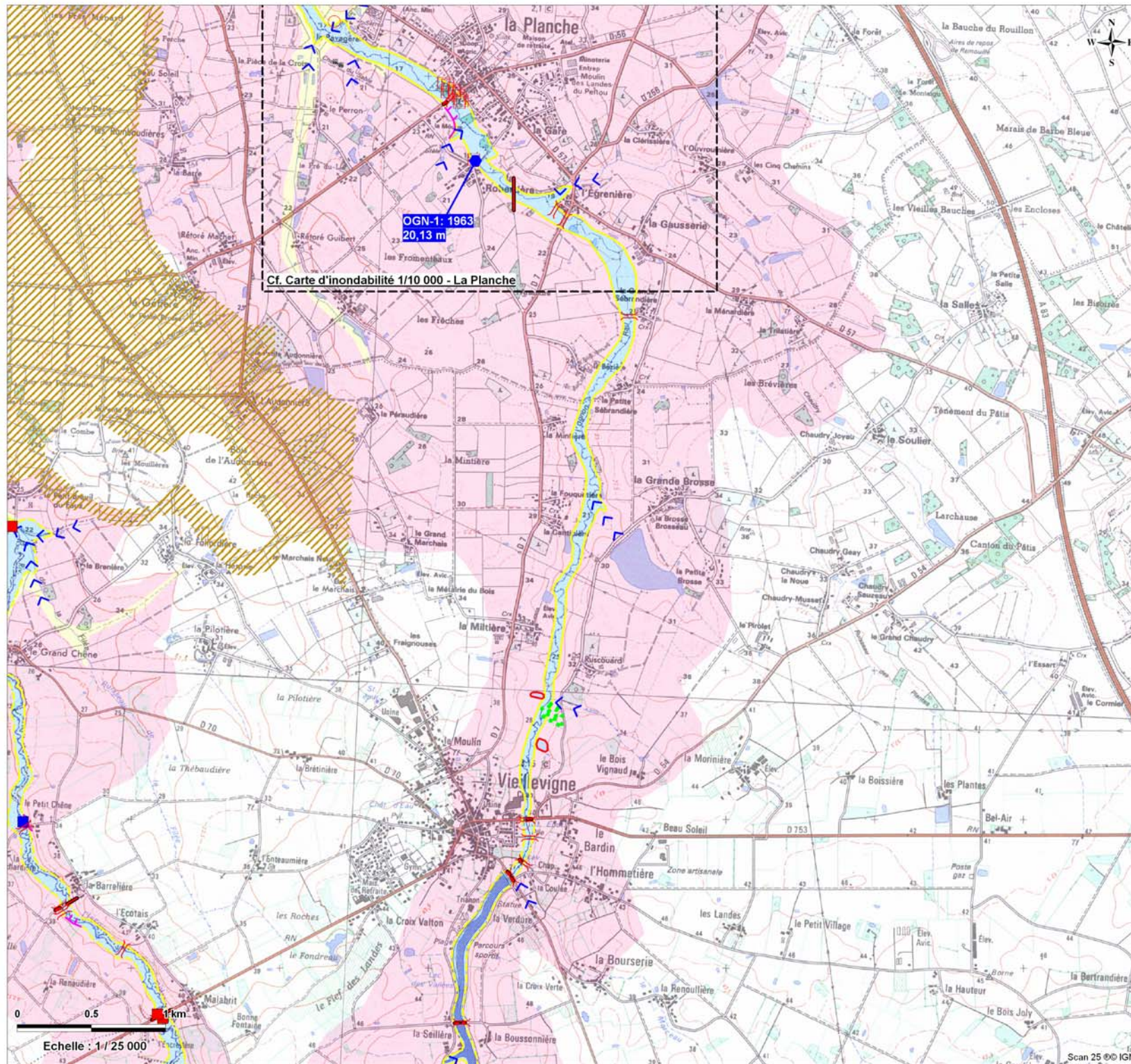
Modifications de l'hydrodynamisme :

-  ouvrage aérien (pont, passerelle)
-  ouvrage hydraulique (seuil, barrage)
-  station d'épuration
-  remblais d'infrastructure
-  digue
-  front d'urbanisation

Point représentatif :

-  repère de crue





Unités géomorphologiques :

- lit mineur
- lit moyen
- lit majeur

Structures secondaires :

- > > affluent secondaire
- axe d'écoulement préférentiel
- colluvions

Encaissements :

- versant
- terrasse alluviale

Limites encaissement - plaine alluviale :

- limite nette
- limite imprécise

Limites morphologiques :

- talus net

Modifications de l'hydrodynamisme :

- ouvrage aérien (pont, passerelle)
- ouvrage hydraulique (seuil, barrage)
- station d'épuration
- bâtiment
- remblais d'infrastructure
- digue
- peupleraie

Point représentatif :

- repère de crue



Cf. Carte d'inondabilité 1/10 000 - Montbert

OGN-3: 07-07-1977
14,49 m

OGN-4: 07-07-1977
14,77 m

OGN-2: 07-07-1977
15,26 m

Cf. Carte d'inondabilité 1/10 000 - La Planche

Unités géomorphologiques :

- lit mineur
- lit majeur

Structures secondaires :

- affluent secondaire
- axe d'écoulement préférentiel
- colluvions

Encaissements :

- versant
- terrasse alluviale

Limites encaissant - plaine alluviale :

- limite nette
- limite imprécise

Limites morphologiques :

- talus net

Données hydrologiques :

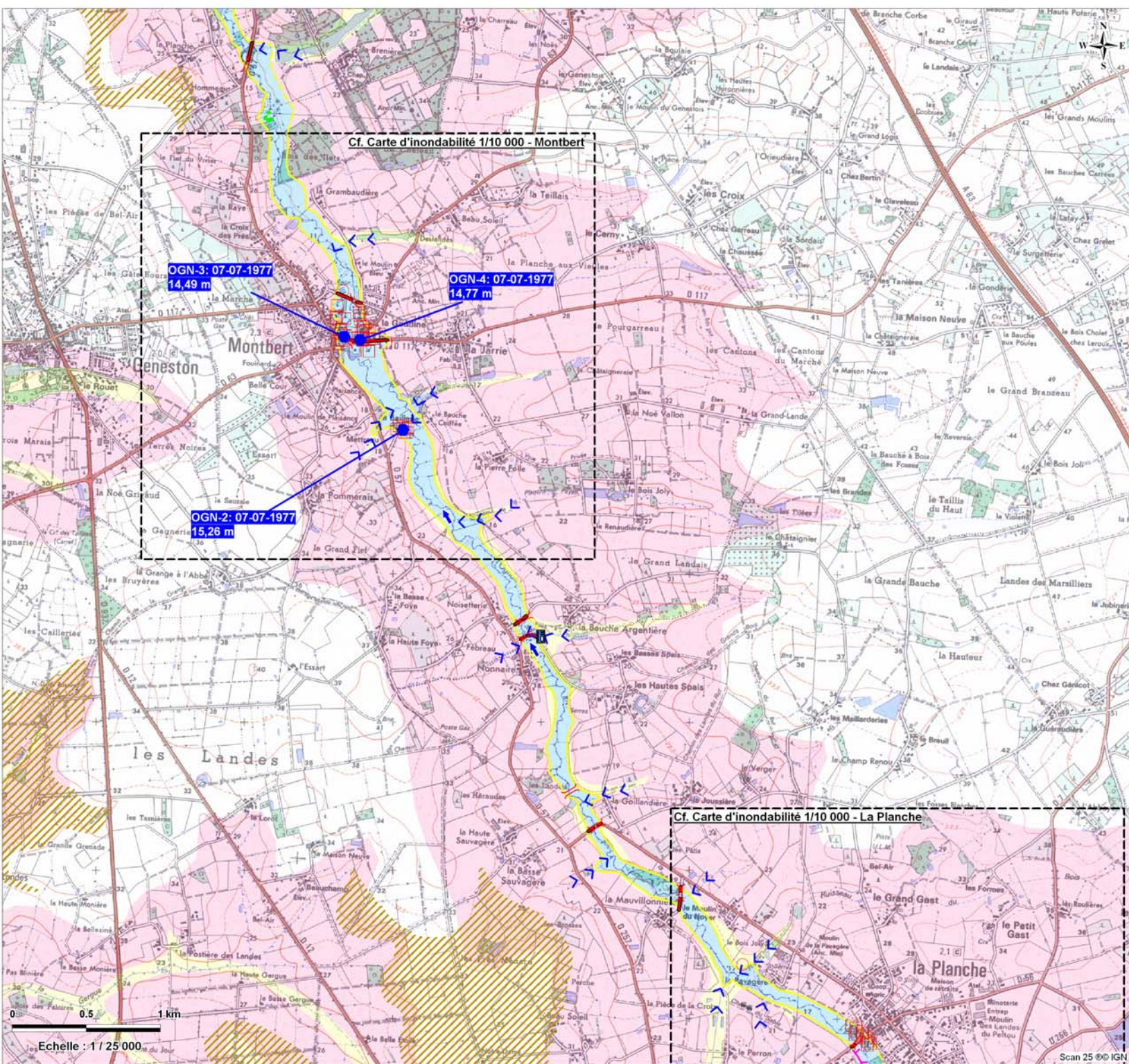
- station de mesure hydrométrique

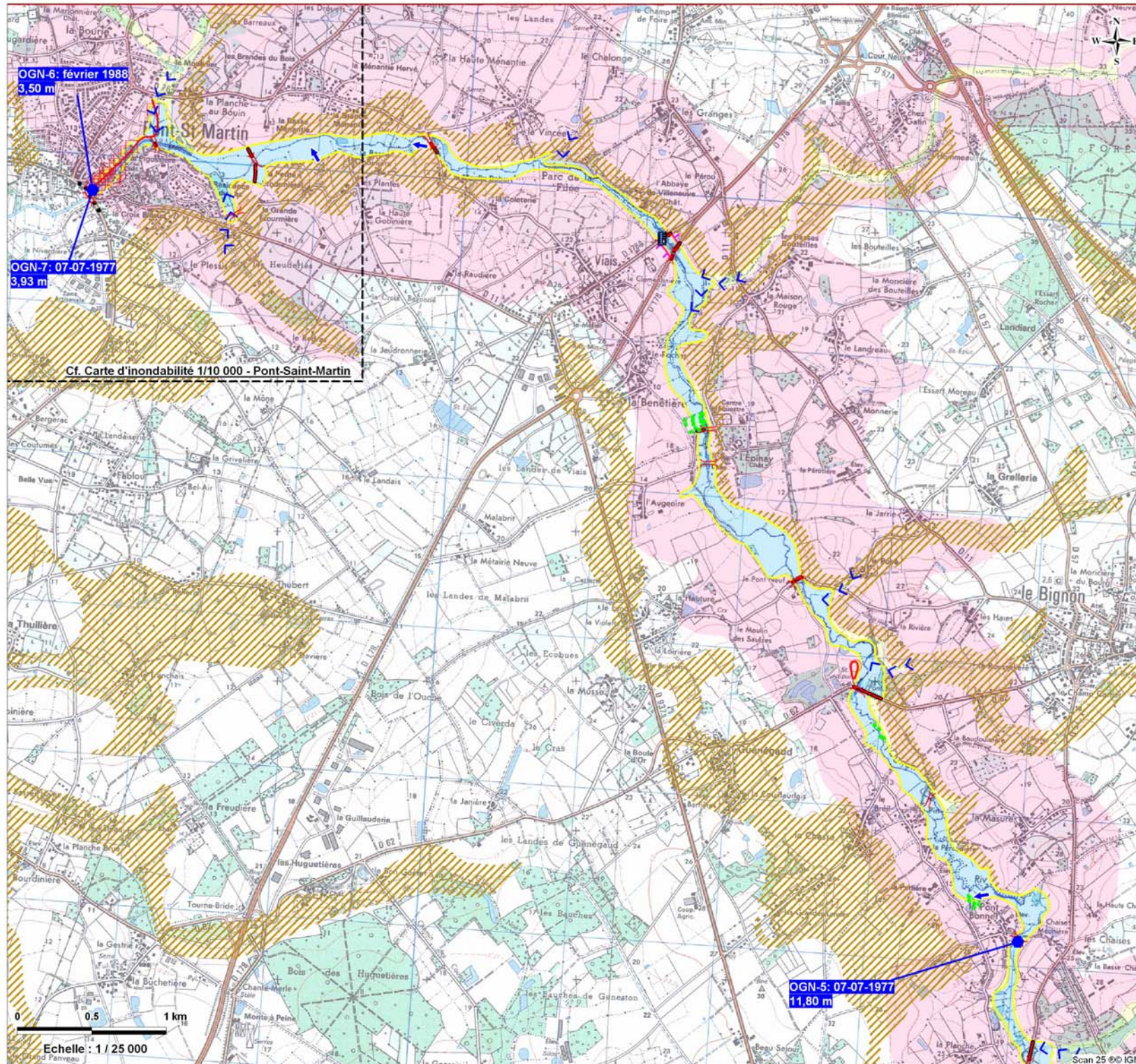
Modifications de l'hydrodynamisme :

- ouvrage aérien (pont, passerelle)
- bâtiment
- station d'épuration
- remblais d'infrastructure
- peupleraie

Point représentatif :

- repère de crue





Unités géomorphologiques :

- lit mineur
- lit majeur

Structures secondaires :

- affluent secondaire
- axe d'écoulement préférentiel
- colluvions

Encaissements :

- versant
- terrasse alluviale

Point représentatif :

- repère de crue

Limites encaissant - plaine alluviale :

- limite nette
- limite imprécise

Limites morphologiques :

- talus net

Données hydrologiques :

- station de mesure hydrométrique

Modifications de l'hydrodynamisme :

- ouvrage aérien (pont, passerelle)
- bâtiment
- station d'épuration
- remblais d'infrastructure
- digue
- peupleraie

Emprise spatiale :

- limite de la zone d'étude