

Unités géomorphologiques :

- lit mineur
- lit majeur
- lit majeur exceptionnel

Structures secondaires :

- affluent secondaire
- axe d'écoulement préférentiel

Encaissements :

- versant

Limites encaissant - plaine alluviale :

- limite nette
- limite imprécise

Limites morphologiques :

- falaise
- talus net

Modifications de l'hydrodynamisme :

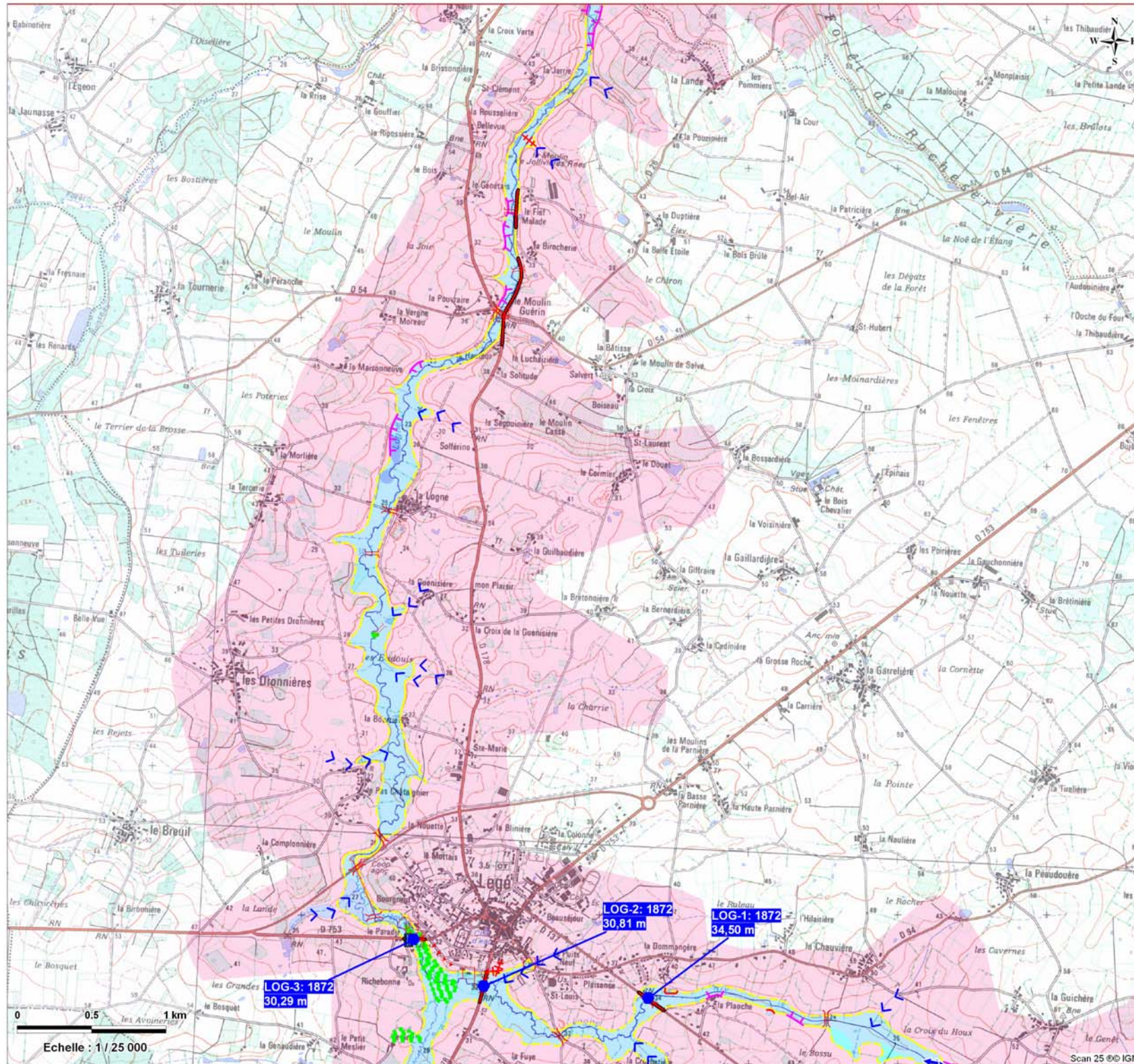
- ouvrage aérien (pont, passerelle)
- bâtiment
- remblais
- remblais d'infrastructure
- digue
- peupleraie
- front d'urbanisation

Point représentatif :

- repère de crue

Echelle : 1 / 25 000

Scan 25 © IGN



Unités géomorphologiques :

- lit mineur
- lit moyen
- lit majeur

Structures secondaires :

- affluent secondaire
- axe d'écoulement préférentiel

Encaissements :

- versant

Point représentatif :

- repère de crue

Limites encaissement - plaine alluviale :

- limite nette
- limite imprécise

Limites morphologiques :

- talus net

Données hydrologiques :

- station de mesure hydrométrique

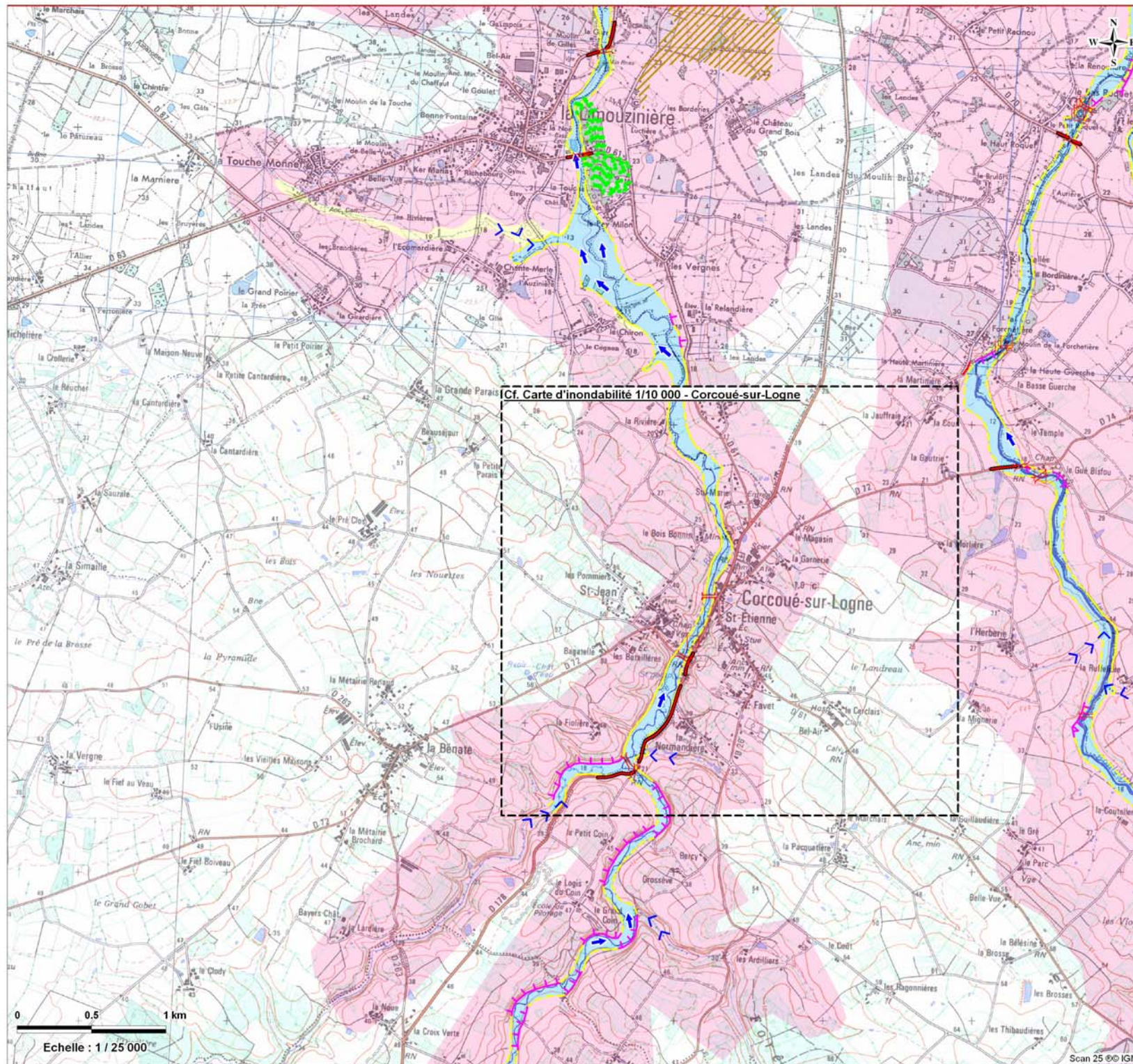
Modifications de l'hydrodynamisme :

- ouvrage aérien (pont, passerelle)
- ouvrage hydraulique (seuil, barrage)
- station d'épuration
- bâtiment
- remblais
- remblais d'infrastructure
- digue
- peupleraie
- front d'urbanisation
- artificialisation du lit

0 0.5 1 km
Echelle : 1 / 25 000

Scan 25 © IGN





Unités géomorphologiques :

- lit mineur
- lit majeur

Structures secondaires :

- affluent secondaire
- axe d'écoulement préférentiel
- colluvions

Encaissements :

- versant
- terrasse alluviale

Limites encaissant - plaine alluviale :

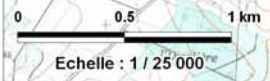
- limite nette
- limite imprécise

Limites morphologiques :

- falaise
- talus net

Modifications de l'hydrodynamisme :

- ouvrage aérien (pont, passerelle)
- ouvrage hydraulique (seuil, barrage)
- bâtiment
- remblais d'infrastructure
- digue
- peupleraie





Unités géomorphologiques :

- lit mineur
- lit moyen
- lit majeur
- lit majeur exceptionnel

Structures secondaires :

- affluent secondaire
- axe d'écoulement préférentiel
- colluvions

Encaissements :

- versant
- terrasse alluviale

Point représentatif :

- repère de crue

Limites encaissant - plaine alluviale :

- limite nette
- limite imprécise

Limites morphologiques :

- talus net

Données hydrologiques :

- station de mesure hydrométrique

Modifications de l'hydrodynamisme :

- ouvrage aérien (pont, passerelle)
- ouvrage hydraulique (seuil, barrage)
- bâtiment
- remblais
- remblais d'infrastructure
- digue
- peupleraie

Emprise spatiale :

- limite de la zone d'étude

