

Unités géomorphologiques :

- lit mineur
- lit moyen
- lit majeur

Structures secondaires :

- >> affluent secondaire

Encaissants :

- versant
- terrasse alluviale

Limites encaissant - plaine alluviale :

- limite nette
- limite imprécise

Limites morphologiques :

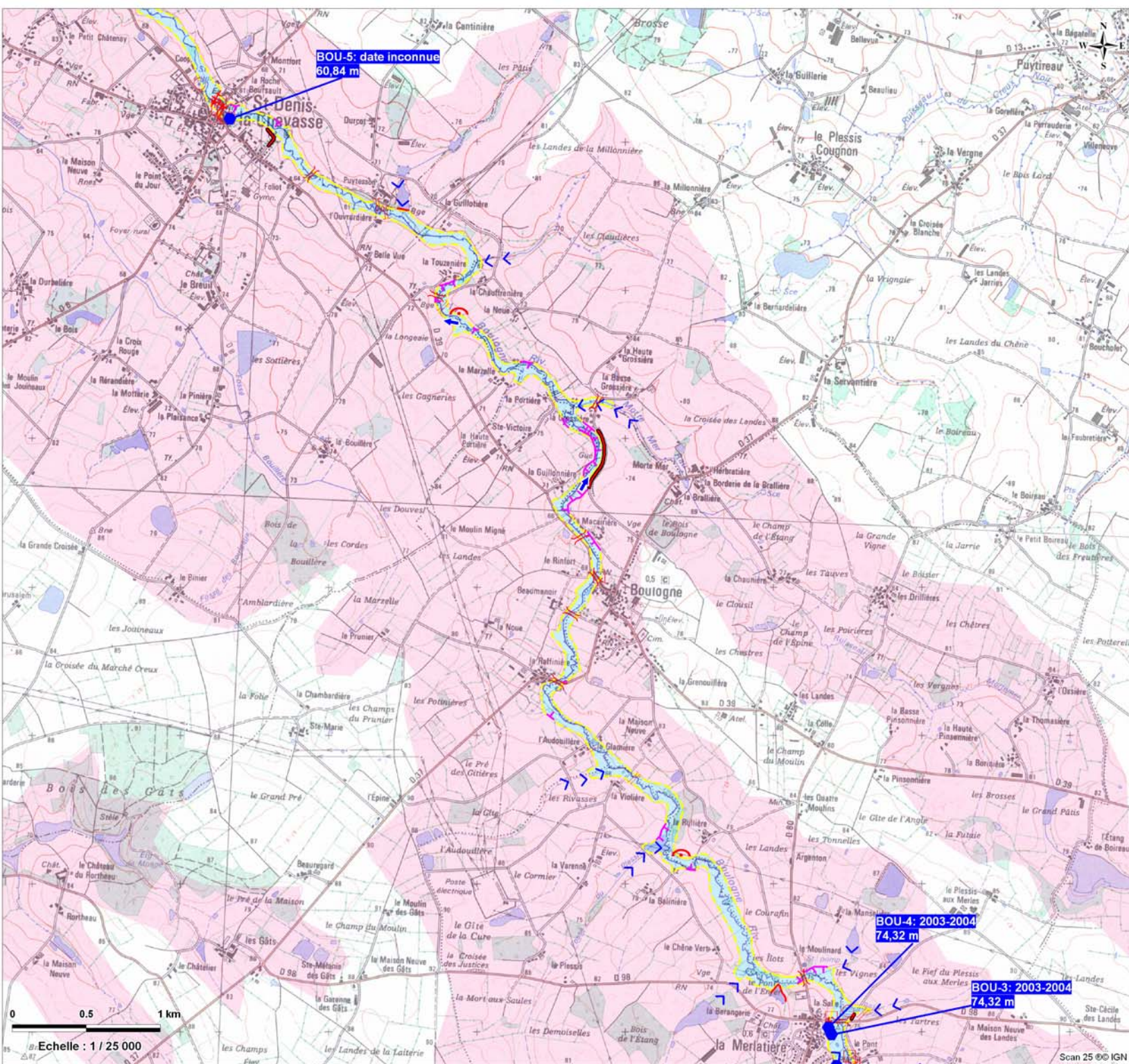
- talus net

Modifications de l'hydrodynamisme :

- ouvrage aérien (pont, passerelle)
- ouvrage hydraulique (seuil, barrage)
- station d'épuration
- bâtiment
- remblais
- remblais d'infrastructure

Point représentatif :

- repère de crue



Unités géomorphologiques :

- lit mineur
- lit moyen
- lit majeur

Structures secondaires :

- affluent secondaire
- axe d'écoulement préférentiel

Encaissements :

- versant
- terrasse alluviale

Limites encaissant - plaine alluviale :

- limite nette
- limite imprécise

Limites morphologiques :

- talus net
- talus peu marqué

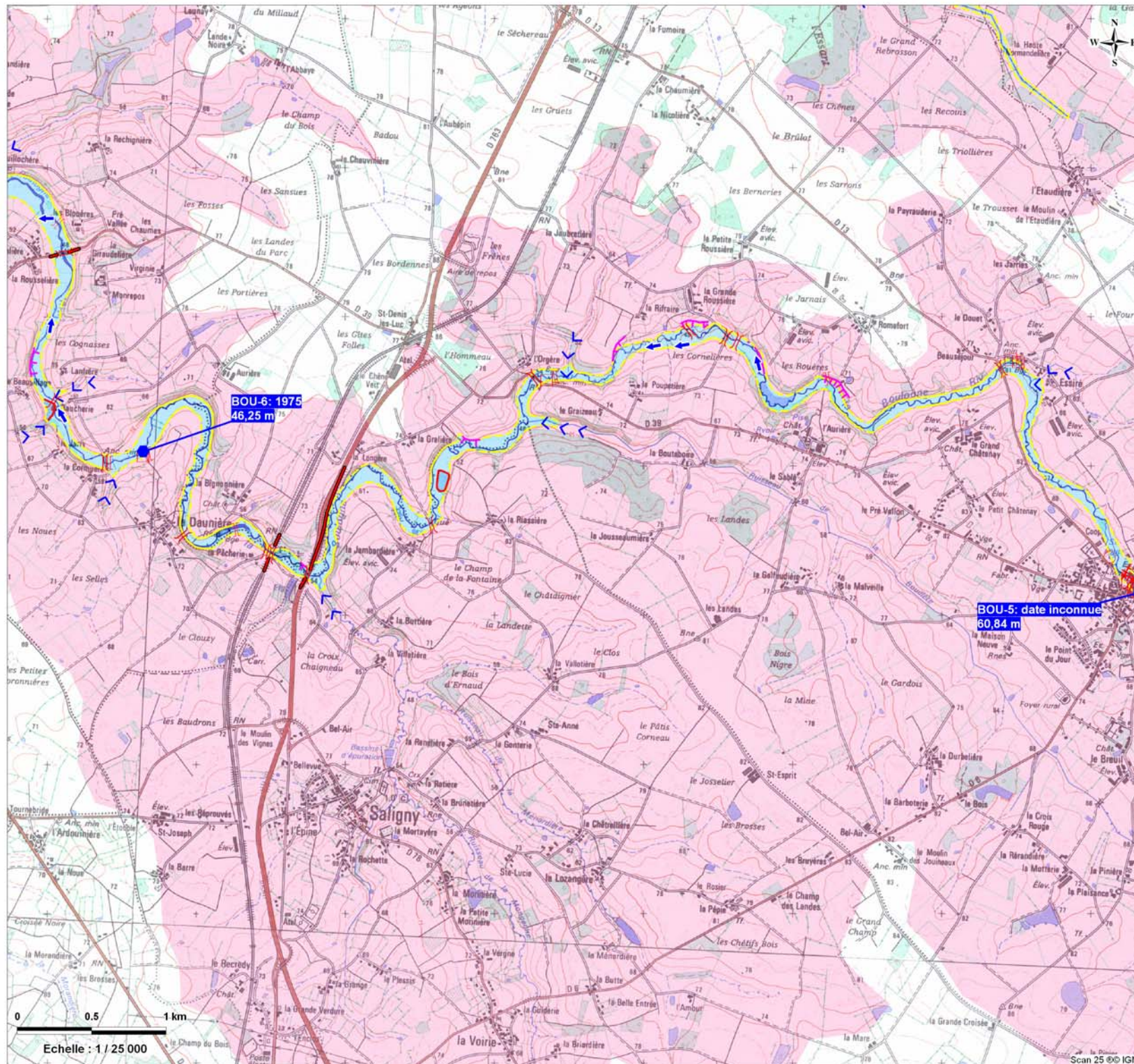
Modifications de l'hydrodynamisme :

- ouvrage aérien (pont, passerelle)
- ouvrage hydraulique (barrage, pelle, seuil)
- station d'épuration
- bâtiment
- remblais
- carrière
- remblais d'infrastructure
- digue

Point représentatif :

- repère de crue





Unités géomorphologiques :

- lit mineur
- lit moyen
- lit majeur

Structures secondaires :

- > > affluent secondaire
- axe d'écoulement préférentiel

Encaissements :

- versant
- terrasse alluviale

Limites encaissant - plaine alluviale :

- limite nette
- limite imprécise

Limites morphologiques :

- falaise
- talus net
- talus peu marqué

Modifications de l'hydrodynamisme :

- ouvrage aérien (pont, passerelle)
- ouvrage hydraulique (seuil, barrage)
- station d'épuration
- bâtiment
- remblais
- remblais d'infrastructure
- digue

Point représentatif :

- repère de crue



Unités géomorphologiques :

- lit mineur
- lit moyen
- lit majeur

Structures secondaires :

- >> affluent secondaire
- ← axe d'écoulement préférentiel

Encaissements :

- versant
- terrasse alluviale

Limites encaissant - plaine alluviale :

- limite nette
- limite imprécise

Limites morphologiques :

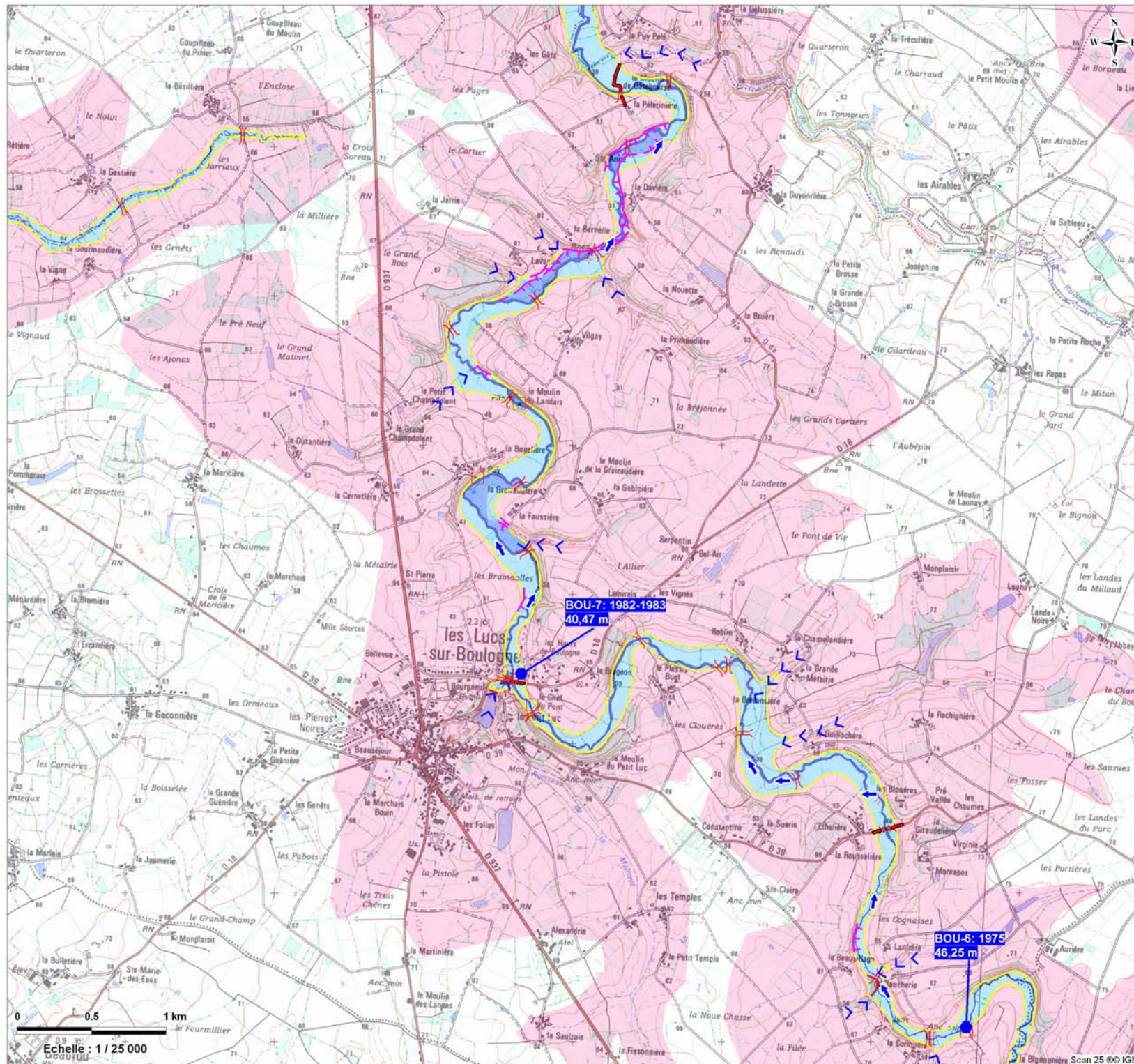
- talus net
- talus peu marqué

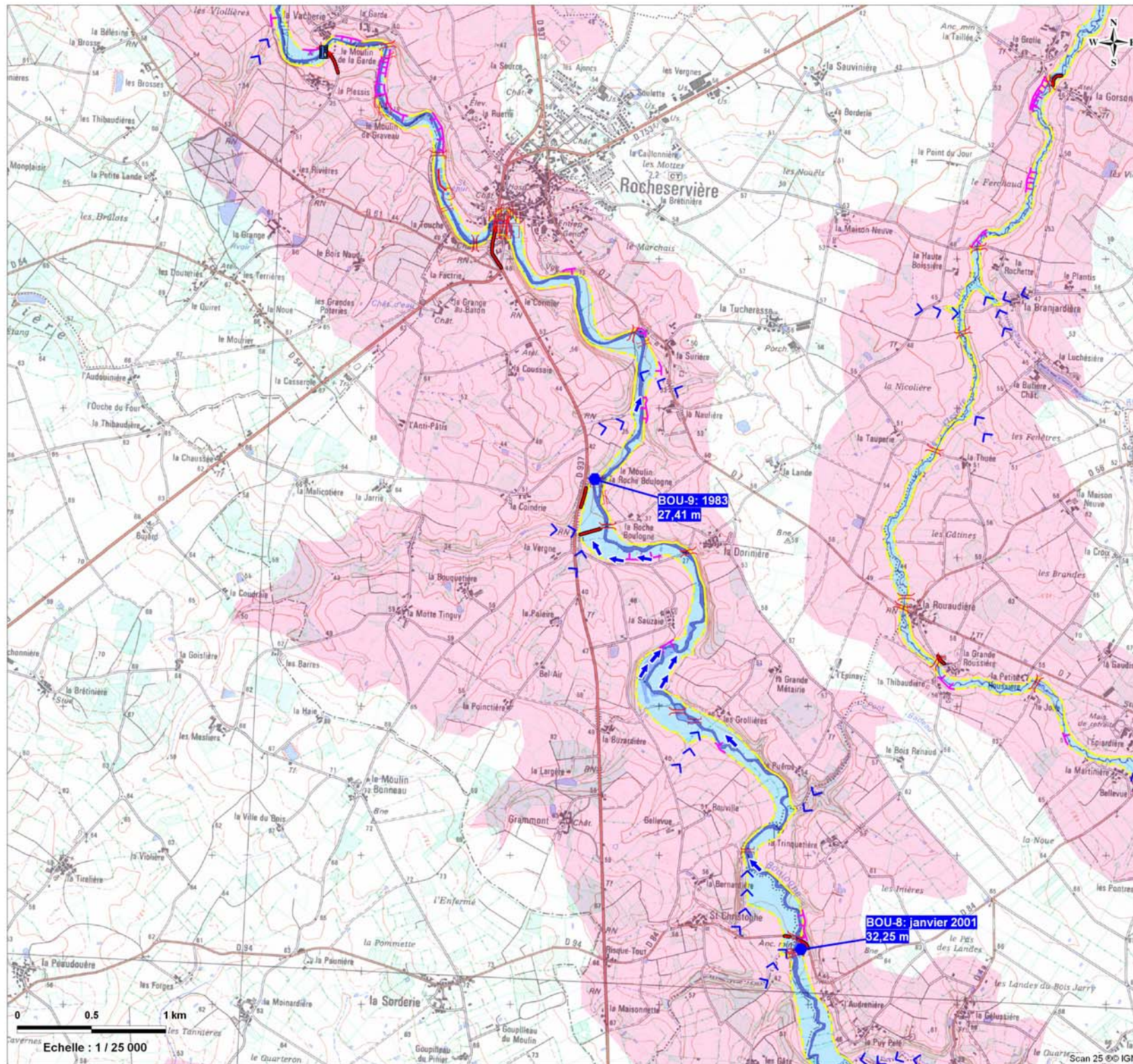
Modifications de l'hydrodynamisme :

- ouvrage aérien (pont, passerelle)
- ouvrage hydraulique (seuil, barrage)
- station d'épuration
- bâtiment
- remblais d'infrastructure
- digue

Point représentatif :

- repère de crue





Unités géomorphologiques :

- lit mineur
- lit moyen
- lit majeur

Structures secondaires :

- >> affluent secondaire
- axe d'écoulement préférentiel

Encaissements :

- versant
- terrasse alluviale

Limites encaissement - plaine alluviale :

- limite nette
- limite imprécise

Limites morphologiques :

- falaise
- talus net
- talus peu marqué

Données hydrologiques :

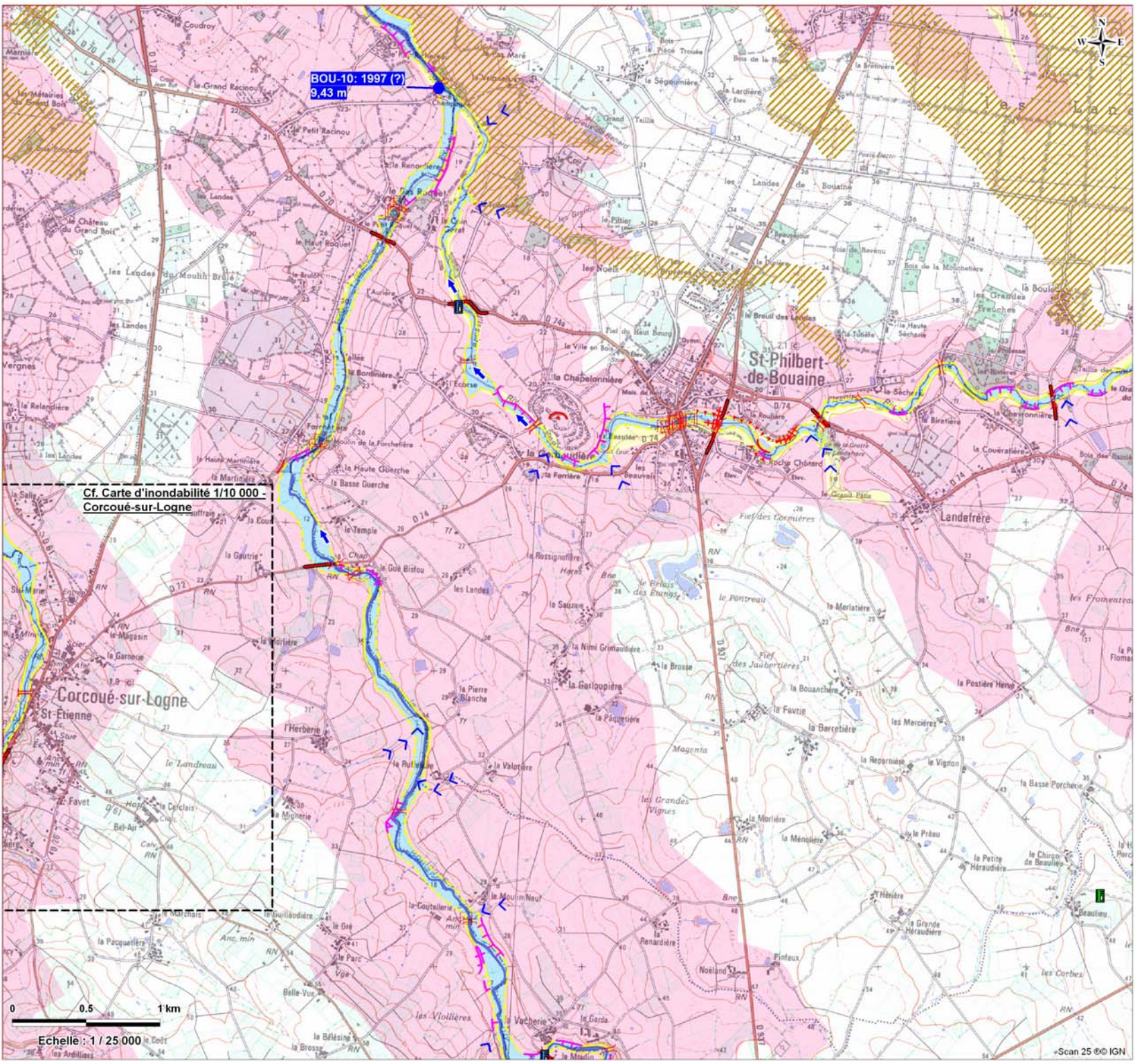
- station de mesure hydrométrique

Modifications de l'hydrodynamisme :

- ouvrage aérien (pont, passerelle)
- ouvrage hydraulique (seuil, barrage)
- station d'épuration
- bâtiment
- remblais d'infrastructure
- digue

Point représentatif :

- repère de crue



direction
départementale
de l'Équipement
Loire-Atlantique

Atlas des Zones Inondables
Affluents Lac de Grandlieu
Carte d'inondabilité
Confluence Boulogne - Issoire
Boulogne 6/7



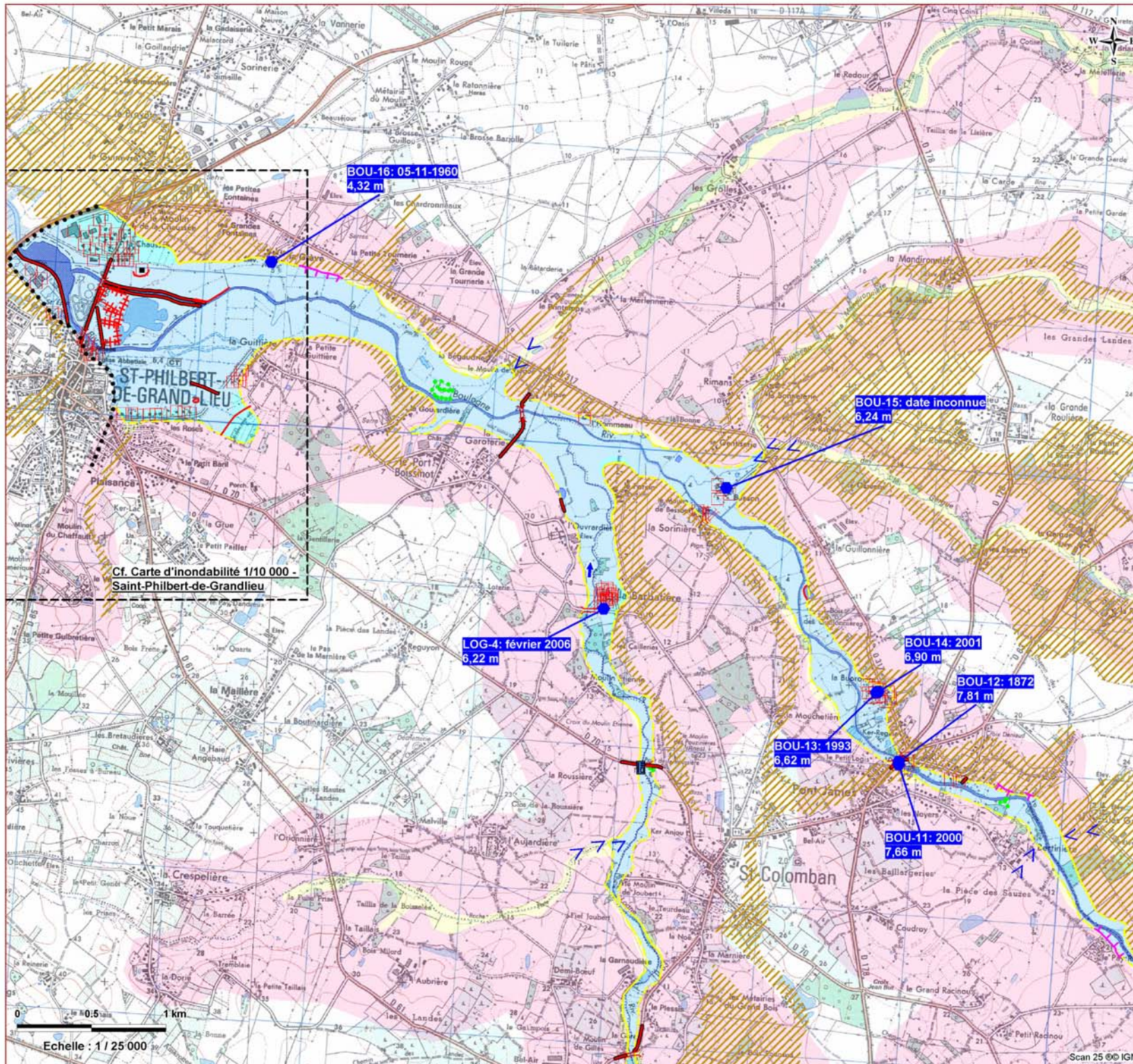
Cf. Carte d'inondabilité 1/10 000
Corcoué-sur-Lognon

- Unités géomorphologiques :**
- lit mineur
 - lit moyen
 - lit majeur
- Structures secondaires :**
- affluent secondaire
 - axe d'écoulement préférentiel
 - colluvions
- Encaissements :**
- versant
 - terrasse alluviale
- Limites encaissant - plaine alluviale :**
- limite nette
 - limite imprécise
- Limites morphologiques :**
- falaise
 - talus net
 - talus peu marqué
- Données hydrologiques :**
- station de mesure hydrométrique
 - station de mesure pluviométrique
- Modifications de l'hydrodynamisme :**
- ouvrage aérien (pont, passerelle)
 - ouvrage hydraulique (seuil, barrage)
 - station d'épuration
 - bâtiment
 - remblais
 - carrière
 - remblais d'infrastructure
 - digue
 - front d'urbanisation

0 0.5 1 km
Echelle : 1 / 25 000

Scan 25 © IGN





Unités géomorphologiques :

- lit mineur
- lit moyen
- lit majeur
- lit majeur exceptionnel

Structures secondaires :

- >> affluent secondaire
- ← axe d'écoulement préférentiel
- // colluvions

Encaissements :

- versant
- terrasse alluviale

Point représentatif :

- repère de crue

Limites encaissant - plaine alluviale :

- limite nette
- limite imprécise

Limites morphologiques :

- talus net

Données hydrologiques :

- station de mesure hydrométrique

Modifications de l'hydrodynamisme :

- ouvrage aérien (pont, passerelle)
- ouvrage hydraulique (seuil, barrage)
- bâtiment
- remblais
- remblais d'infrastructure
- digue
- peupleraie

Emprise spatiale :

- limite de la zone d'étude

