

**Les gares  
ferroviaires  
comme leviers  
de projets de territoire**

**La ligne  
Nantes - Clisson**

*Février 2007*

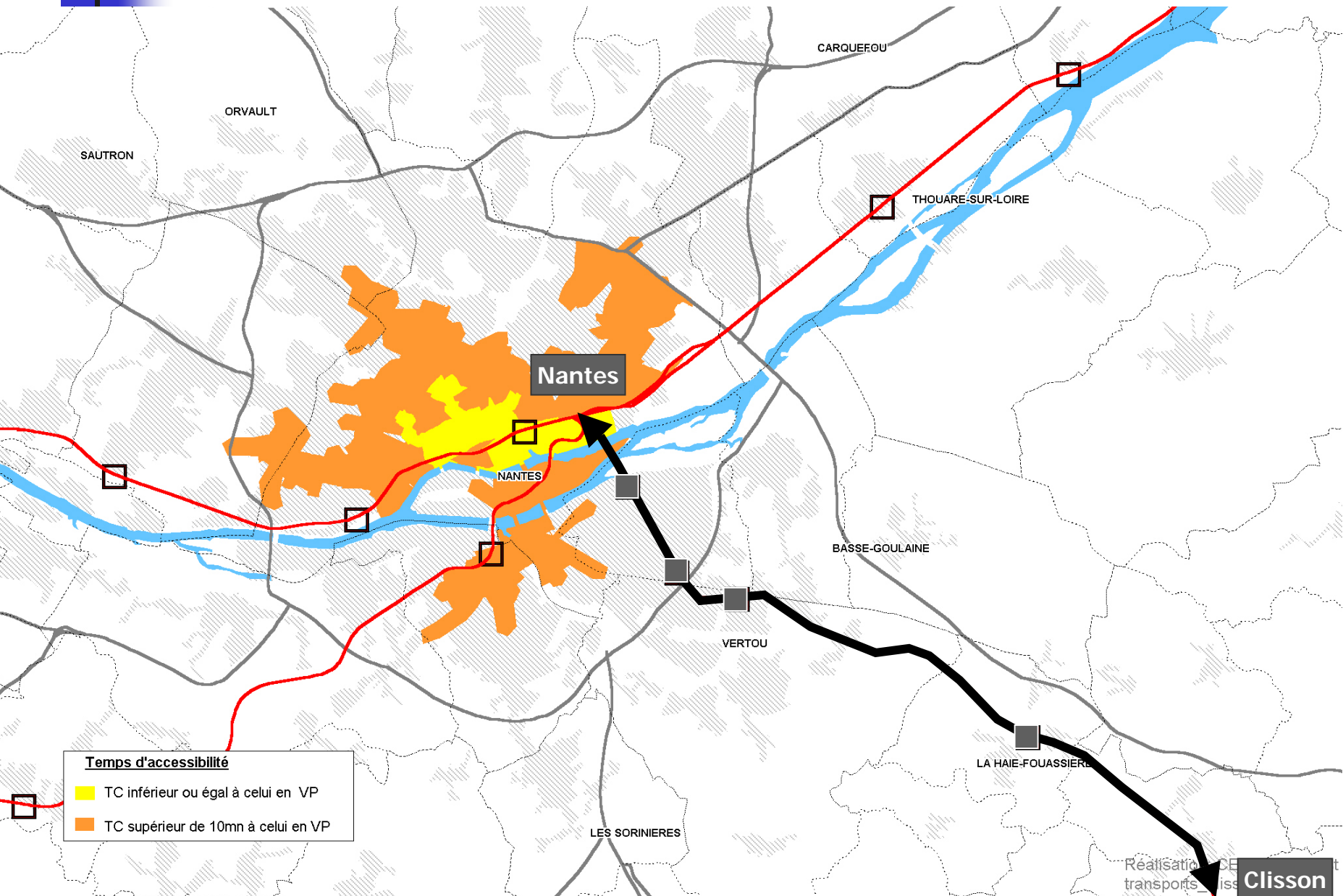


# La concurrence rail - route

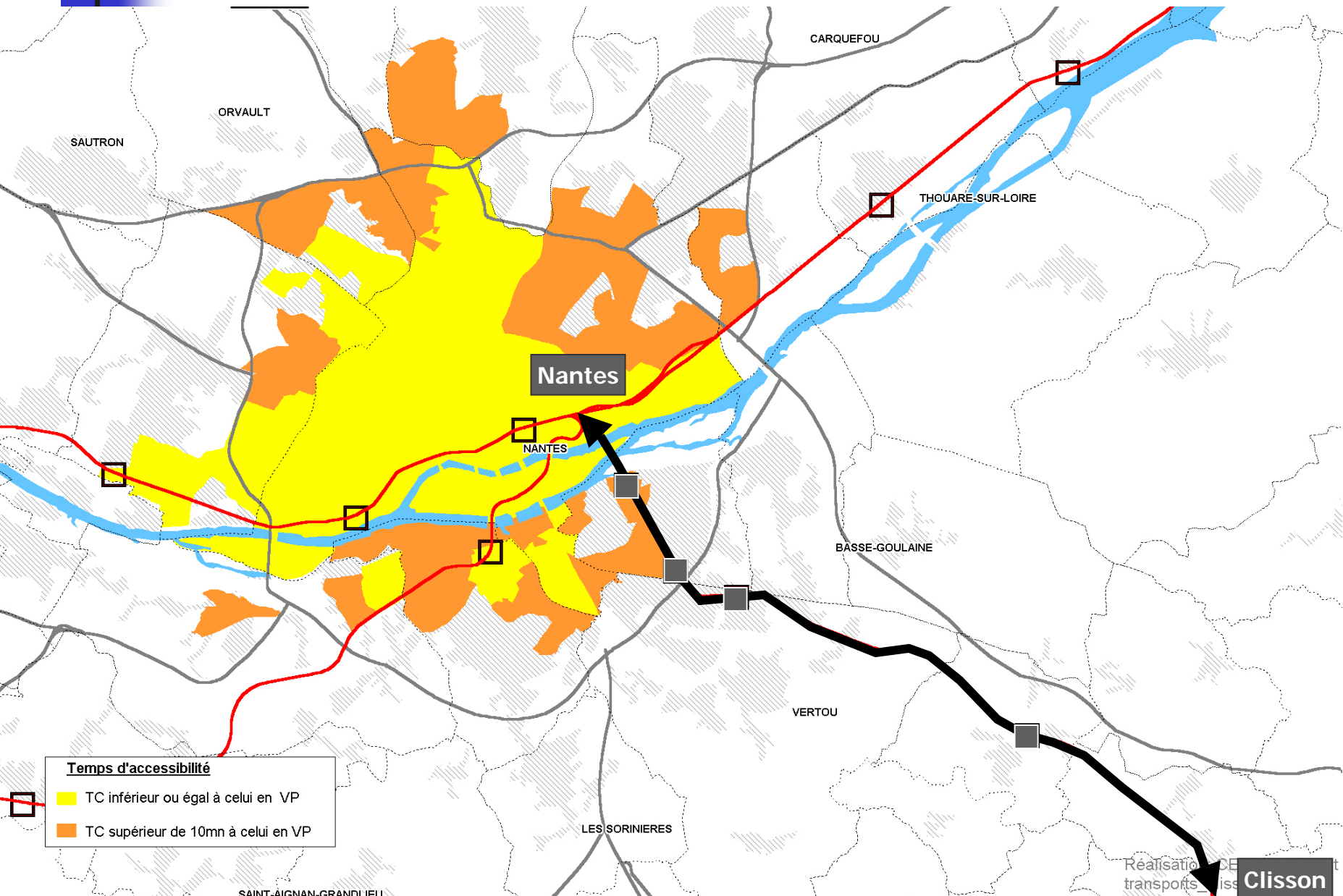
---

- En terme de temps de parcours,
- En terme de coût pour l'usager,
- En terme de volume de déplacements.

# Comparaison de l'accessibilité à l'agglomération nantaise depuis Clisson en voiture particulière et en transports collectifs en 2005



# Comparaison de l'accessibilité à l'agglomération nantaise depuis Clisson en voiture particulière et en transports collectifs en 2015



# Coûts comparés des déplacements

## ➤ TARIFS TER :

- ❑ 4,70 € pour un aller simple
- ❑ **48,20 €** pour un abonnement mensuel
- ❑ **42,20 €** par mois pour un abonnement annuel.

## ➤ Coût de revient en voiture

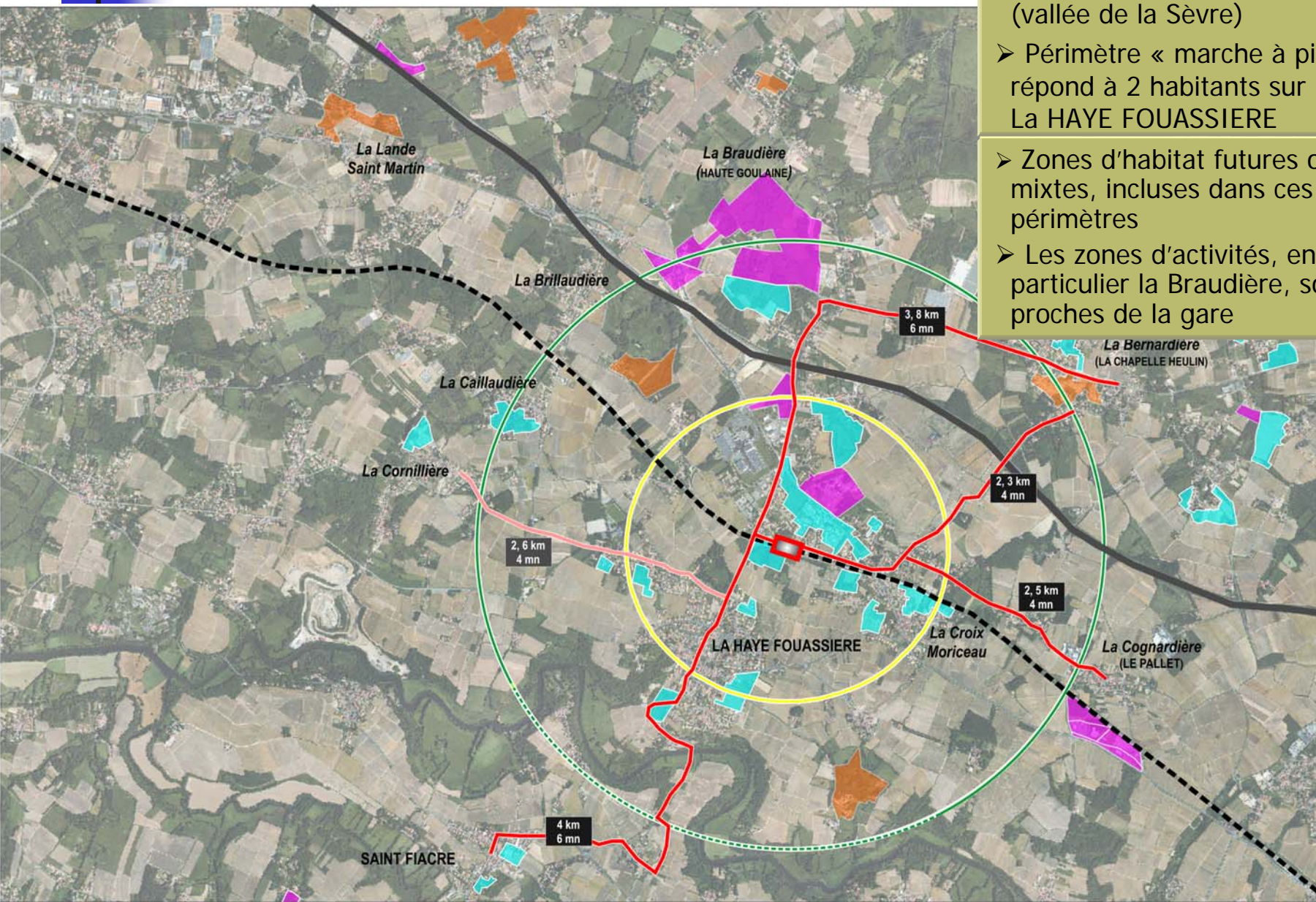
- ❑ sur la base de 0,30 €/km (Comité des Constructeurs Français d'Automobiles)
- ❑ A.R. Nantes-Clisson : coût de revient annuel 4 200 € (70 km par jour, 200 jours par an = 14 000 km par an)
- ❑ **coût mensuel : 350 €.**

Sur la période 16h 19h (arrivée à Clisson), 2 fois plus de voyageurs en train qu'en voiture sur l'origine-destination Nantes-Clisson de ville à ville.

➤ Analyse et propositions pour chaque gare dans sa zone d'influence, définie par une approche croisée :

- ❑ des distances, temps de parcours tous modes,
- ❑ du lieu de résidence des usagers de train  
(enquête BVA Conseil Régional des Pays de la Loire).

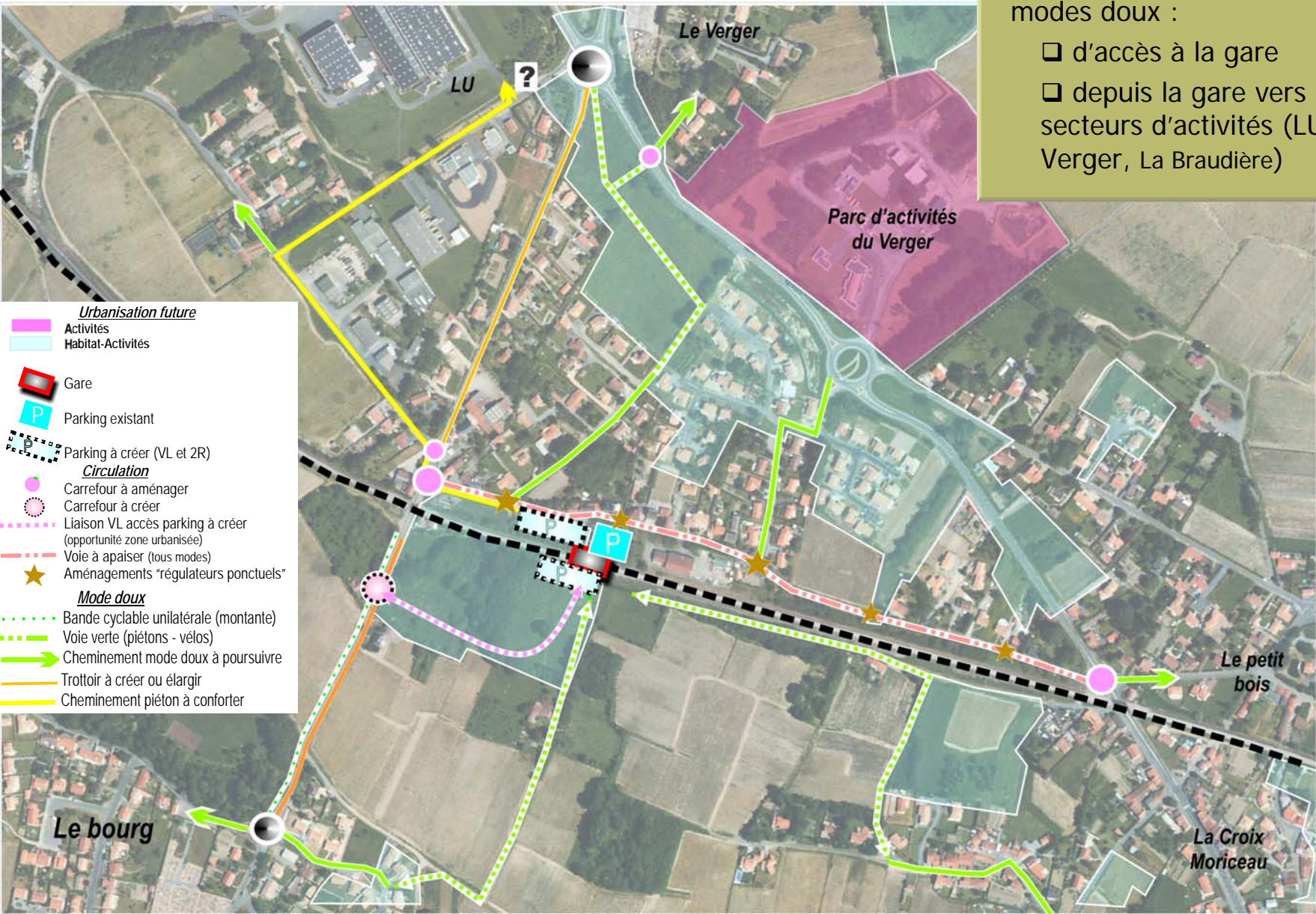
# LA HAYE FOUASSIERE : Itinéraires voitures et périmètres modes doux



- Zone d'influence voiture, en relation avec celles des gares contiguës
- Itinéraire pénalisé au sud (vallée de la Sèvre)
- Périmètre « marche à pied » répond à 2 habitants sur 3 de LA HAYE FOUASSIERE
- Zones d'habitat futures ou mixtes, incluses dans ces périmètres
- Les zones d'activités, en particulier la Braudière, sont proches de la gare

# LA HAYE FOUASSIERE : Propositions d'amélioration des déplacements

- Agrandir le parking
- Créer un parking au sud pour éviter le passage à niveau
- Aménager des itinéraires modes doux :
  - d'accès à la gare
  - depuis la gare vers les secteurs d'activités (LU, Le Verger, La Braudière)

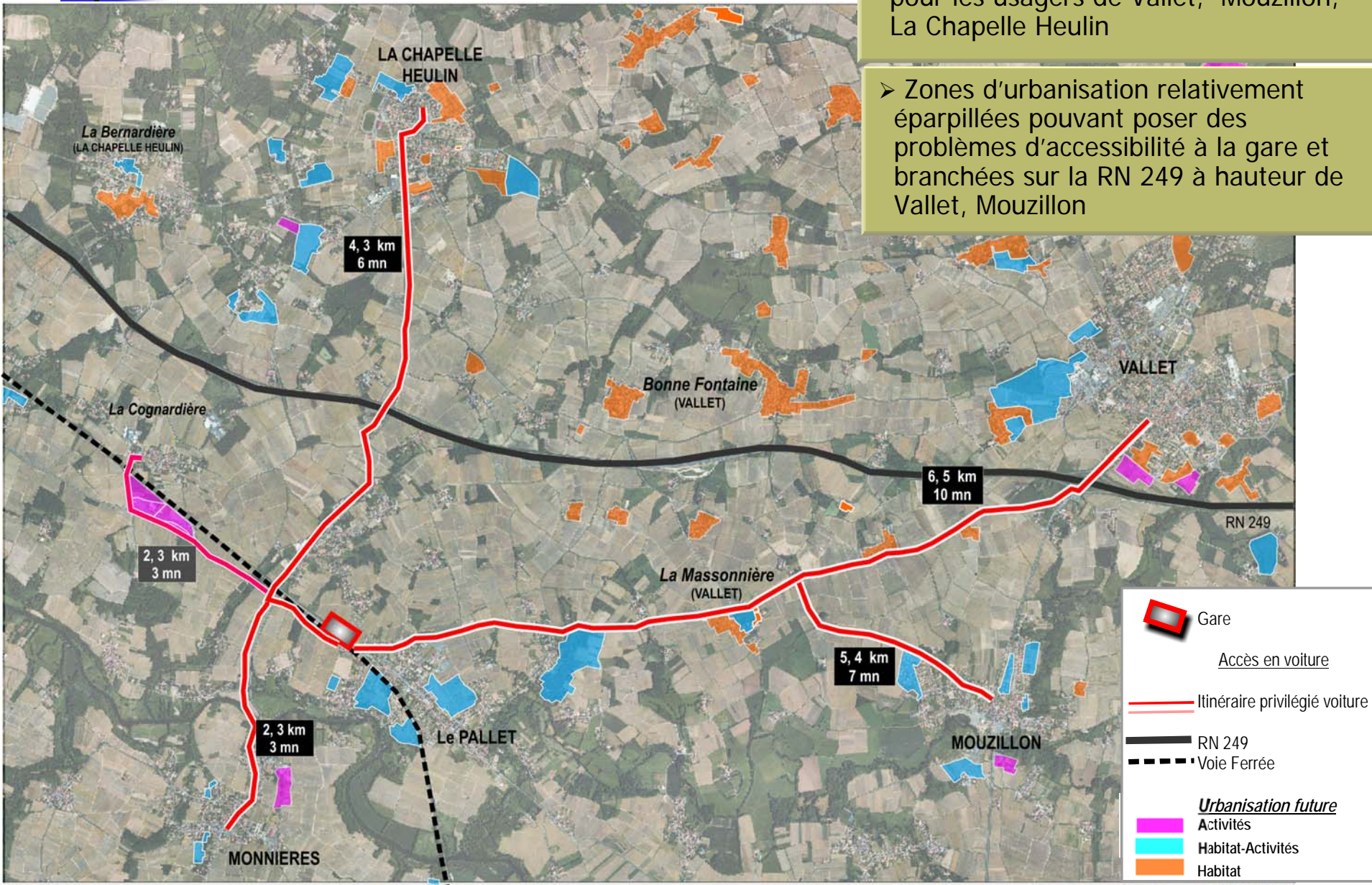




# LE PALLET : Itinéraires voitures

- Zone d'influence « voitures », étendues : Vallet, Monnières, Mouzillon et partiellement La Chapelle Heulin
- Nécessité de franchir la voie ferrée pour les usagers de Vallet, La Chapelle Heulin

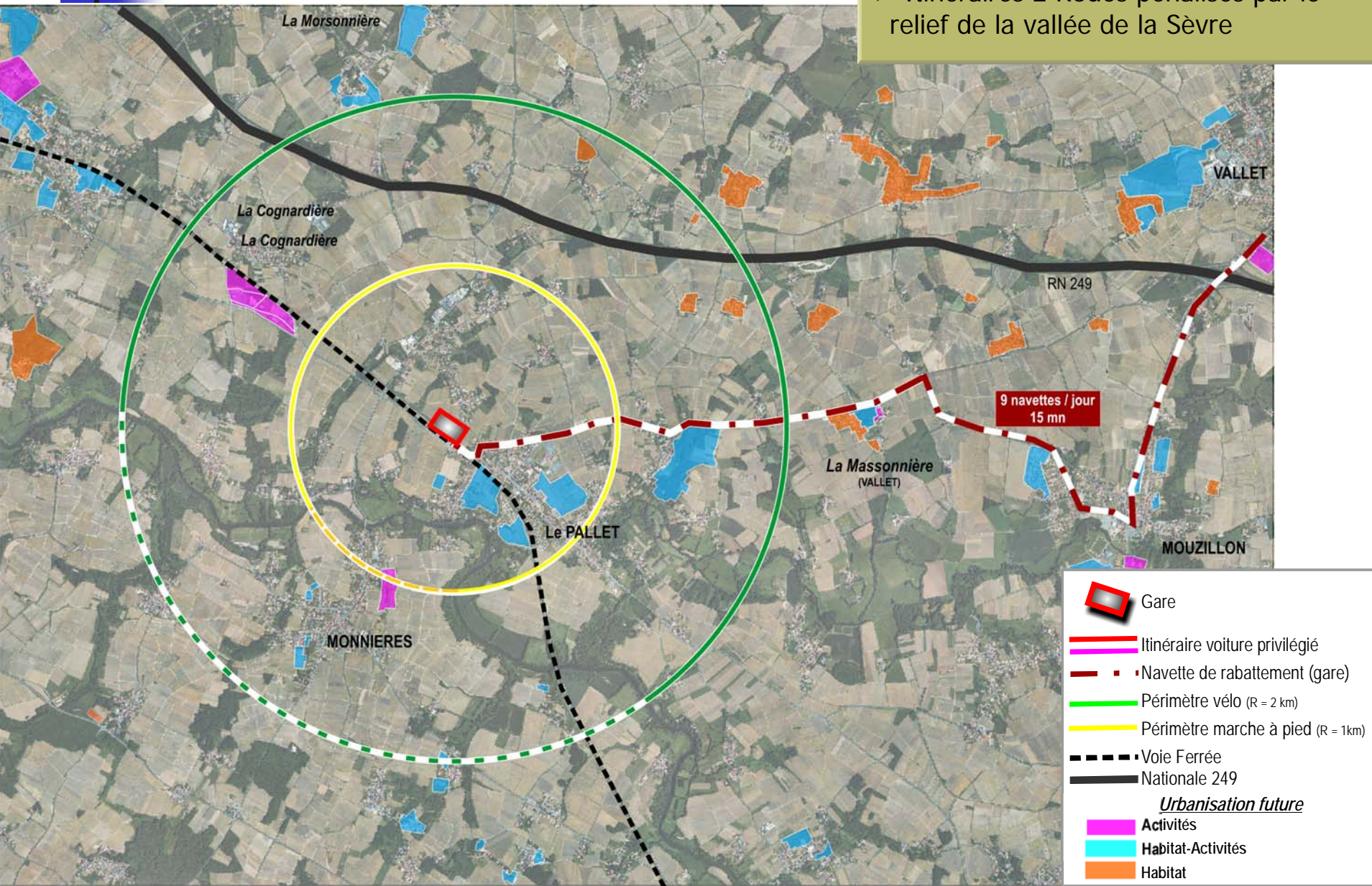
- Zones d'urbanisation relativement éparpillées pouvant poser des problèmes d'accessibilité à la gare et branchées sur la RN 249 à hauteur de Vallet, Mouzillon



# LE PALLET :

## Itinéraire navette et périmètre modes doux

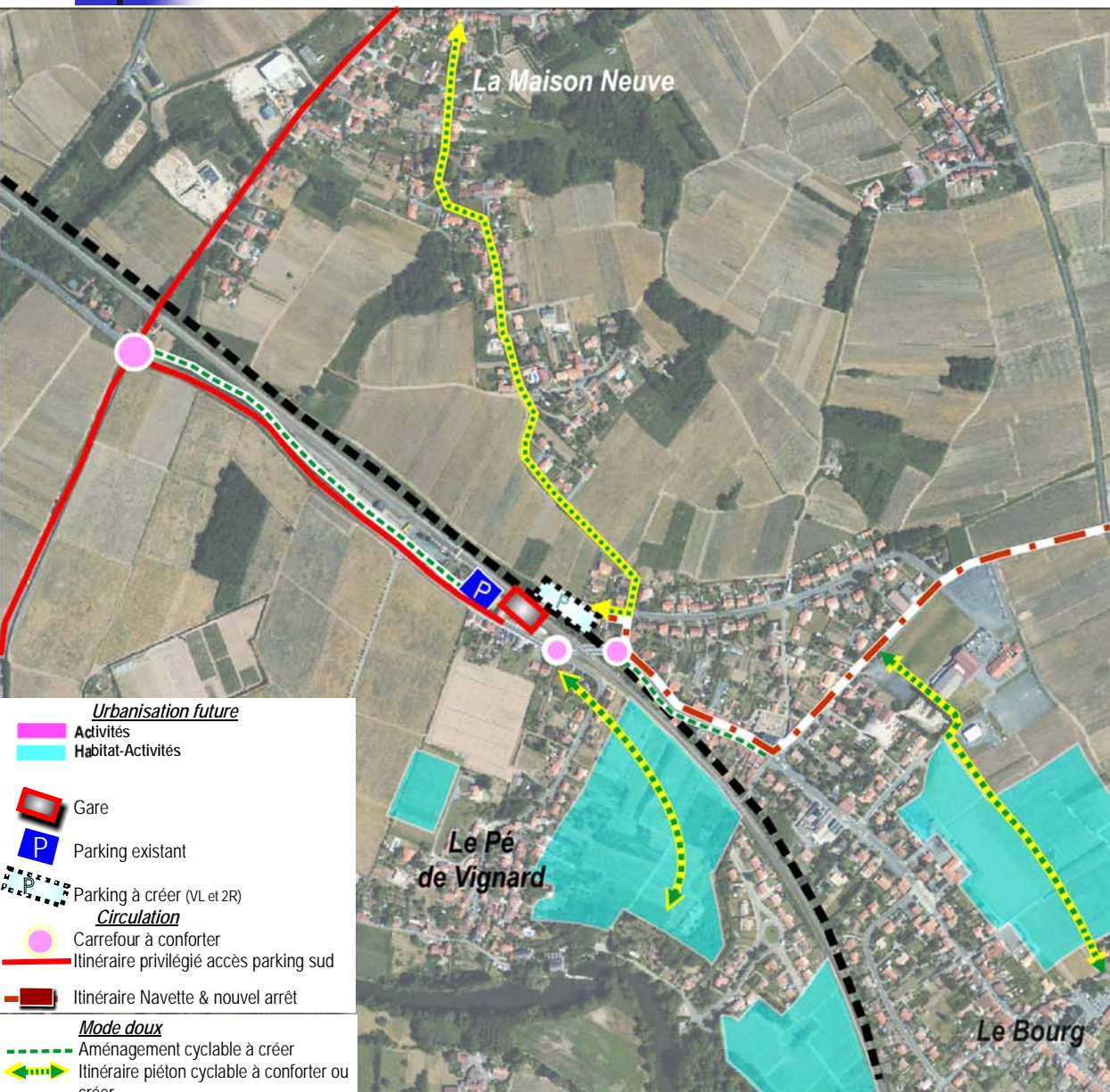
- Navette « LILA » Vallet, Mouzillon, gare de Le Pallet
- zone d'accès piéton couvre le Bourg
- Itinéraires 2 Roues pénalisés par le relief de la vallée de la Sèvre



# LE PALLET :

## Propositions d'amélioration des déplacements

- Parking existant agrandi
- Créer un parking au nord de la voie ferrée pour éviter le franchissement du passage à niveau
- Faciliter l'accès à la gare pour les modes doux en relation avec les zones d'urbanisation récentes, bien regroupées et proches de la gare
- Restructurer l'offre navettes « LILA »
  - ❑ Vallet I Le Pallet
  - ❑ Mouzillon Clisson

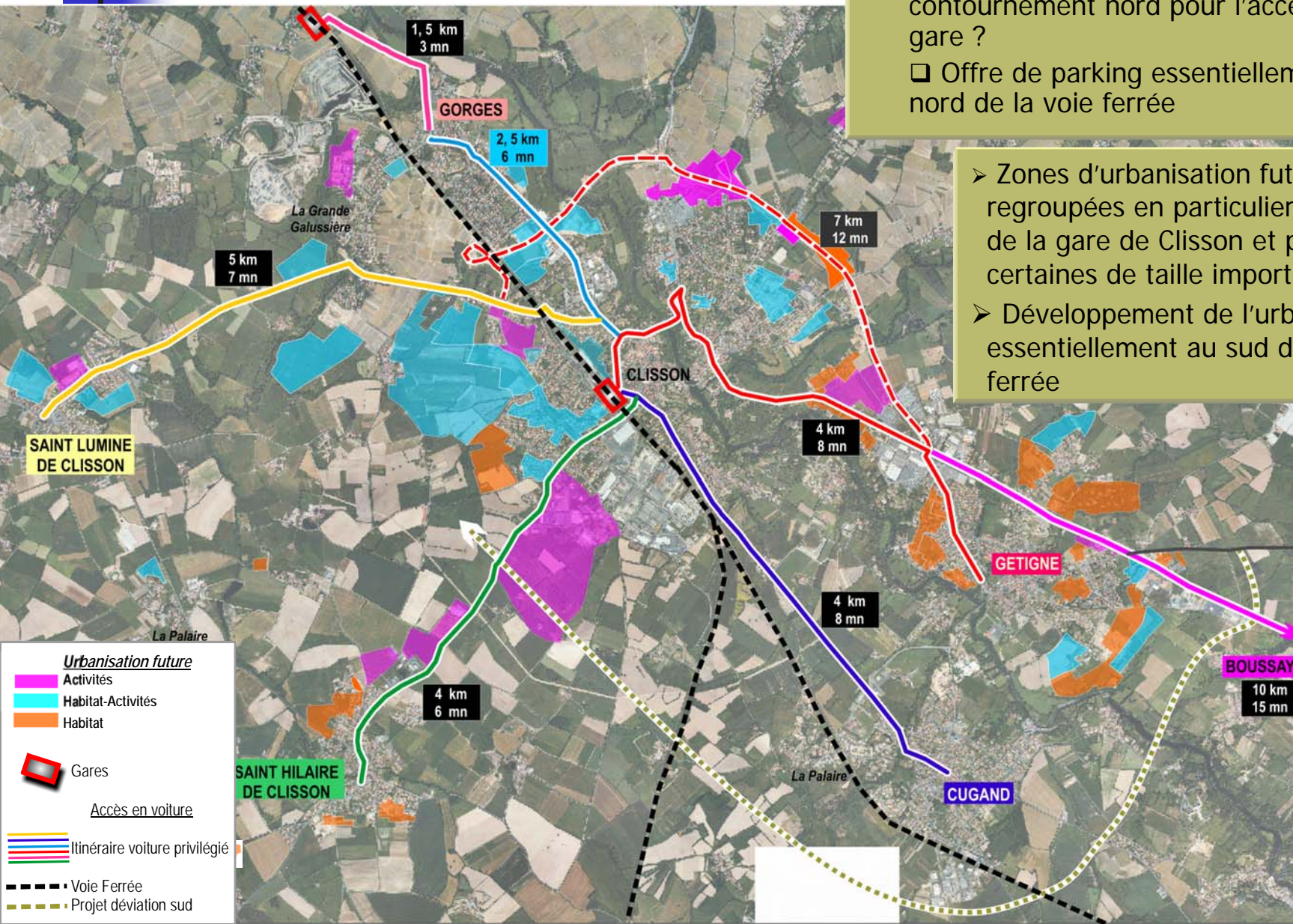


# CLISSON – GORGES

## Itinéraires voitures

- Zone d'influence « voitures », étendue :
  - ❑ Nombreux itinéraires convergent vers la gare à travers la ville
  - ❑ Quelle utilisation actuelle du contournement nord pour l'accès à la gare ?
  - ❑ Offre de parking essentiellement au nord de la voie ferrée

- Zones d'urbanisation futures bien regroupées en particulier autour de la gare de Clisson et pour certaines de taille importante
- Développement de l'urbanisation essentiellement au sud de la voie ferrée



SAINT LUMINE DE CLISSON

La Grande Galussière

CLISSON

GETIGNE

La Palaise

SAINT HILAIRE DE CLISSON

La Palaise

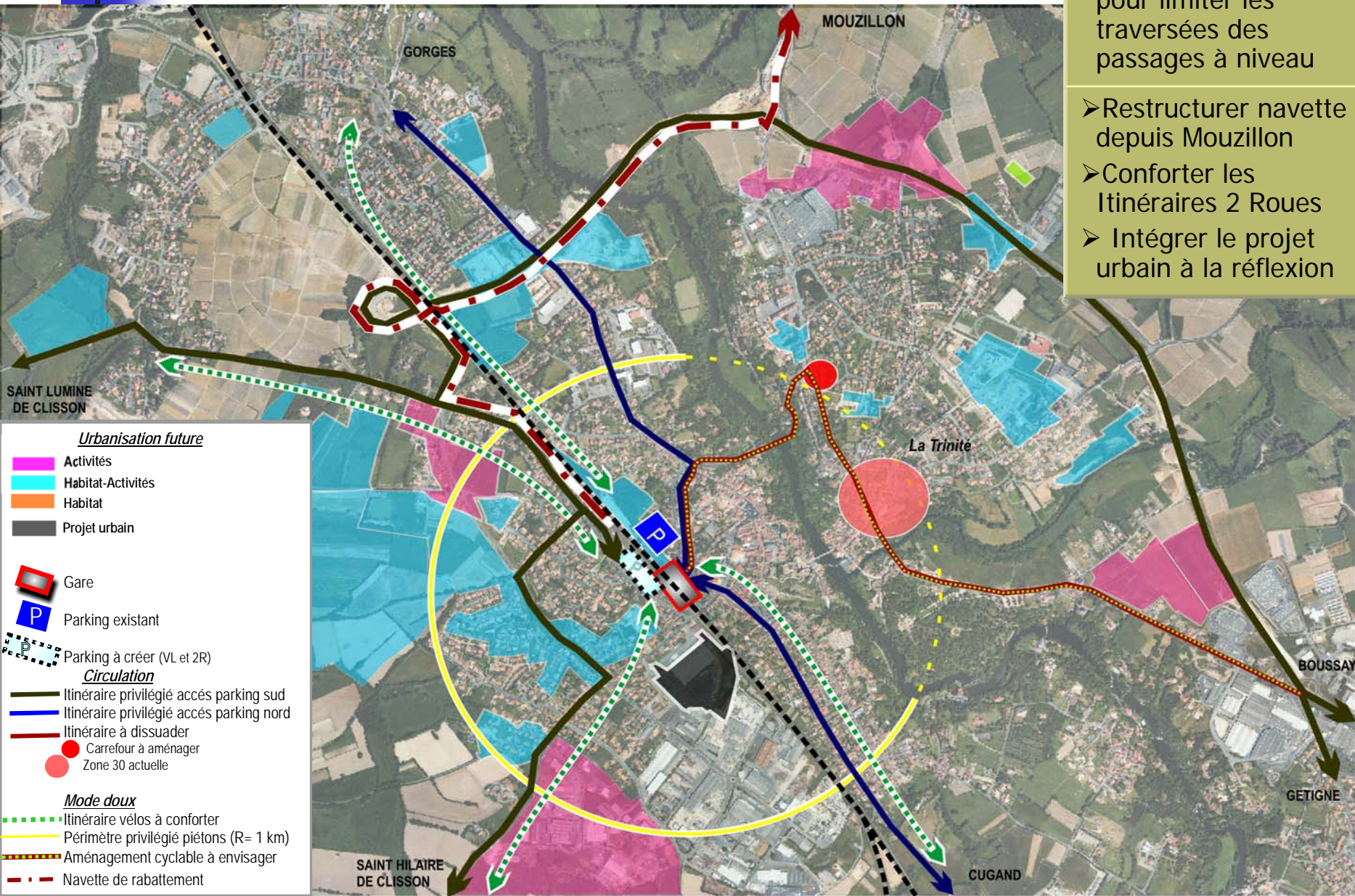
CUGAND

BOUSSAY

# CLISSON – GORGES

## Accès gare : propositions sans nouvelle gare à Gorges

- Créer un parking coté sud
- Répartir les itinéraires entre accès nord et sud pour limiter les traversées des passages à niveau
- Restructurer navette depuis Mouzillon
- Conforter les Itinéraires 2 Roues
- Intégrer le projet urbain à la réflexion



### Urbanisation future

- Activités
- Habitat-Activités
- Habitat
- Projet urbain

- Gare
- Parking existant

- Parking à créer (VL et 2R)

### Circulation

- Itinéraire privilégié accès parking sud
- Itinéraire privilégié accès parking nord
- Itinéraire à dissuader
- Carrefour à aménager
- Zone 30 actuelle

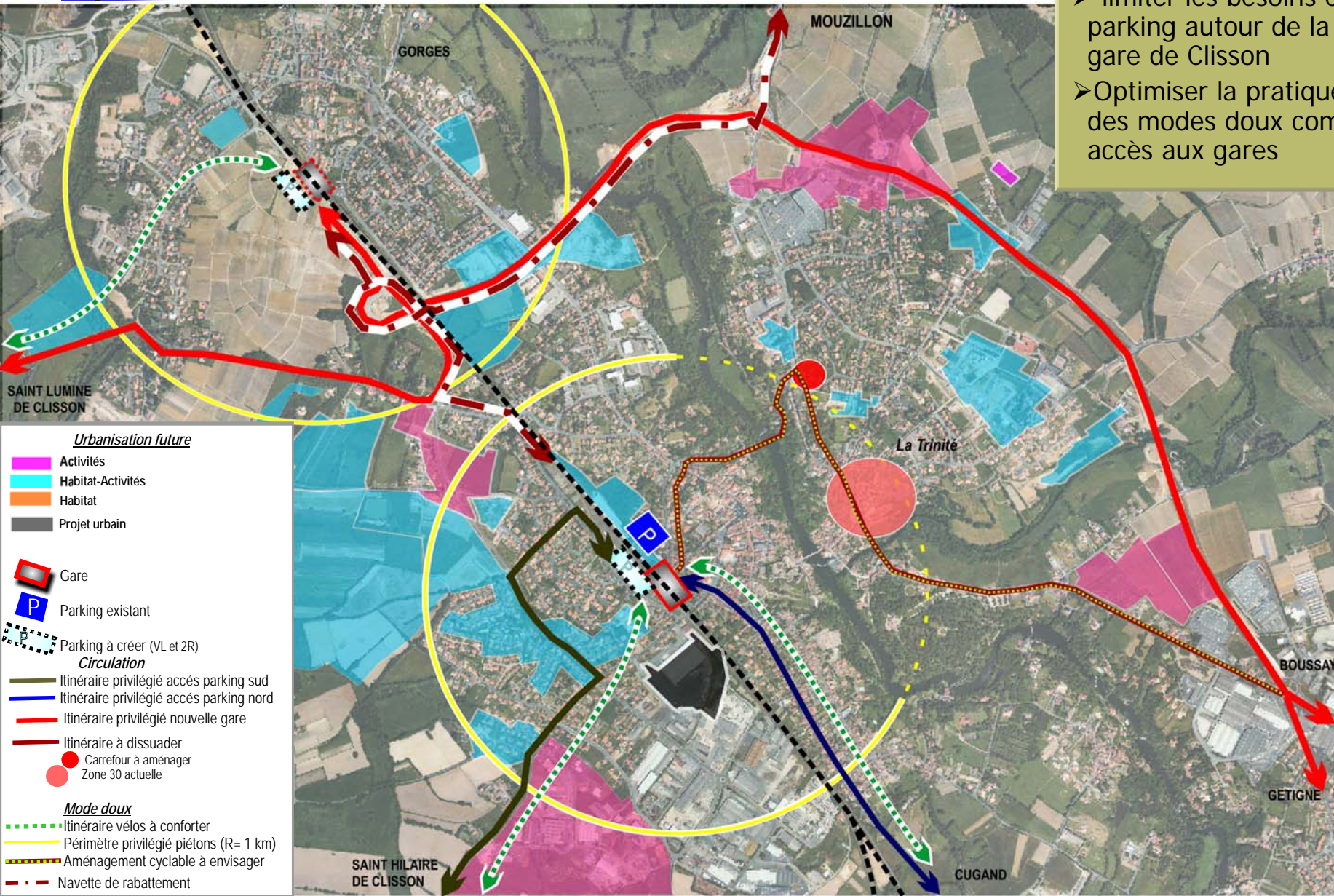
### Mode doux

- Itinéraire vélos à conforter
- Périmètre privilégié piétons (R= 1 km)
- Aménagement cyclable à envisager
- Navette de rabattement

# CLISSON – GORGES

## Accès gare : propositions avec nouvelle gare à Gorges

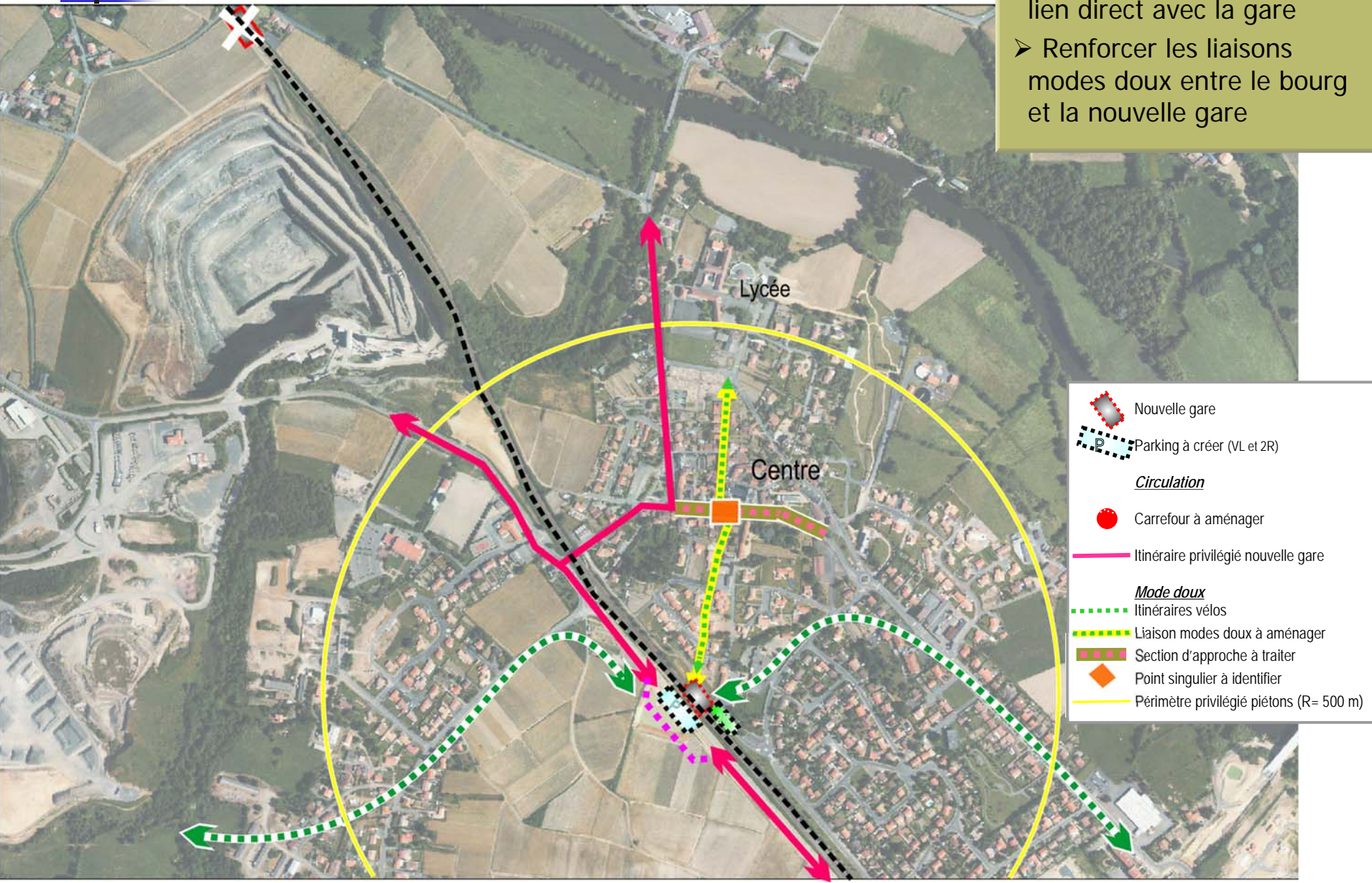
- Permettre une véritable répartition entre les 2 gares à niveaux de service équivalents
- limiter les besoins en parking autour de la gare de Clisson
- Optimiser la pratique des modes doux comme accès aux gares



# GORGES

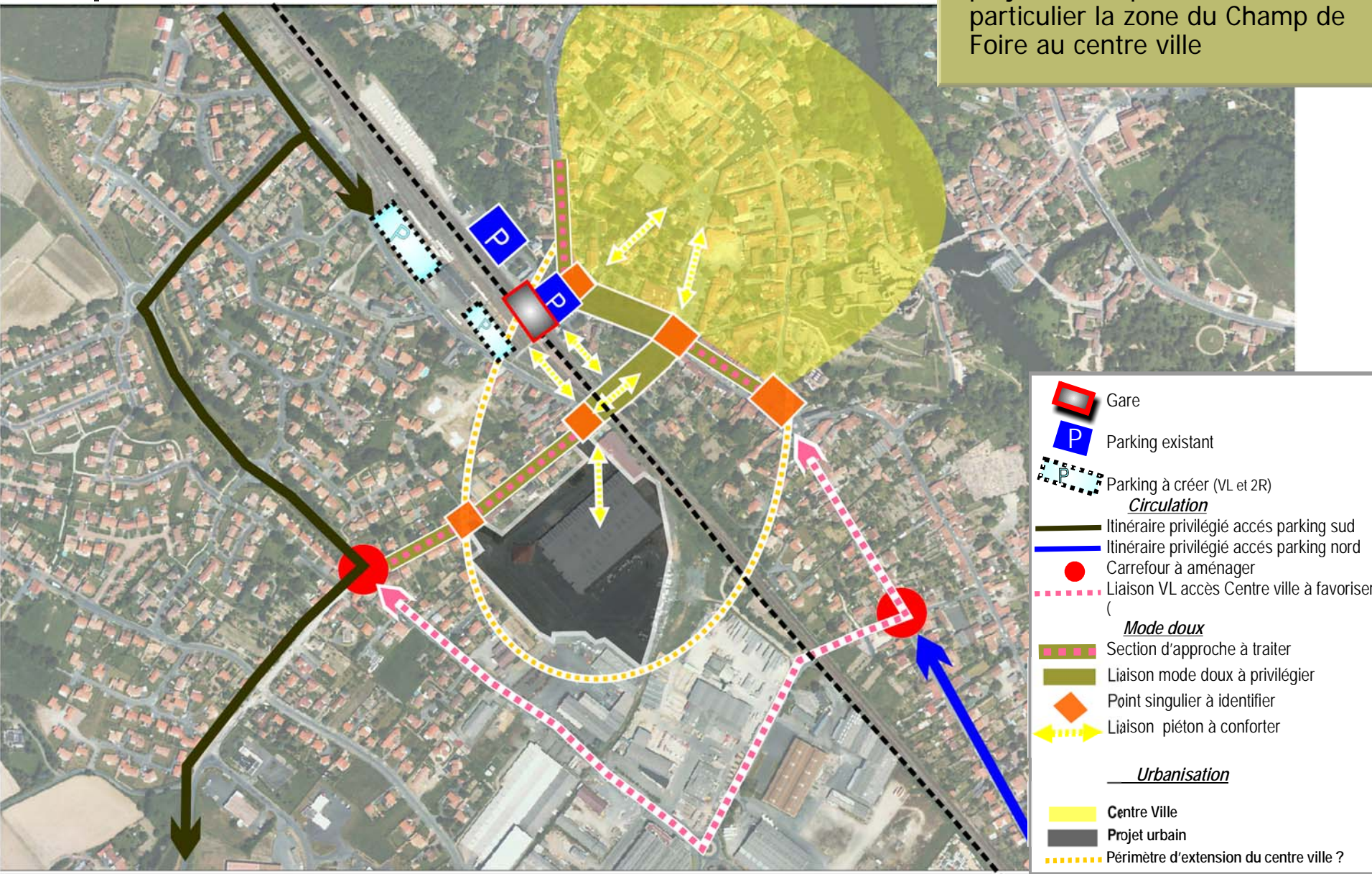
## Propositions d'amélioration des accès nouvelle gare

- Supprimer les arrêts à la gare actuelle
- Créer un parking voiture au sud de la voie ferrée en lien direct avec la gare
- Renforcer les liaisons modes doux entre le bourg et la nouvelle gare



# CLISSON : Propositions d'amélioration des accès

- Favoriser les accès modes doux à la gare, en limitant l'effet de coupure de la voie ferrée
- Intégrer ce dispositif dans le projet urbain pour relier en particulier la zone du Champ de Foire au centre ville





- Globalement un dispositif d'urbanisation favorable à un usage croissant du train, à prolonger par une réflexion sur la densification aux abords des gares ;
- Des itinéraires voitures d'accès aux gares satisfaisants sous réserve de quelques aménagements ponctuels de sécurité dans la traversée des hameaux (Vallet – Le Pallet) ;
- Des traversées de voies ferrées pénalisantes à limiter par la création de parkings de part et d'autre de la voie ;
- Des itinéraires modes doux d'accès aux gares à valoriser.